



MINISTERUL SĂNĂTĂȚII,
MUNCII ȘI PROTECȚIEI SOCIALE
AL REPUBLICII MOLDOVA

Prezentarea Informațiilor actualizate

Situația epidemiologică privind infecția COVID-19

21.06.2020

Numărul de cazuri noi de infectare cu COVID-19

+247

Cazuri noi înregistrate astăzi.

14.200

Cazuri totale.

5.831

Cazuri active.

Testarea COVID-19

+1.052

Teste efectuate astăzi

846

Teste primare efectuate astăzi

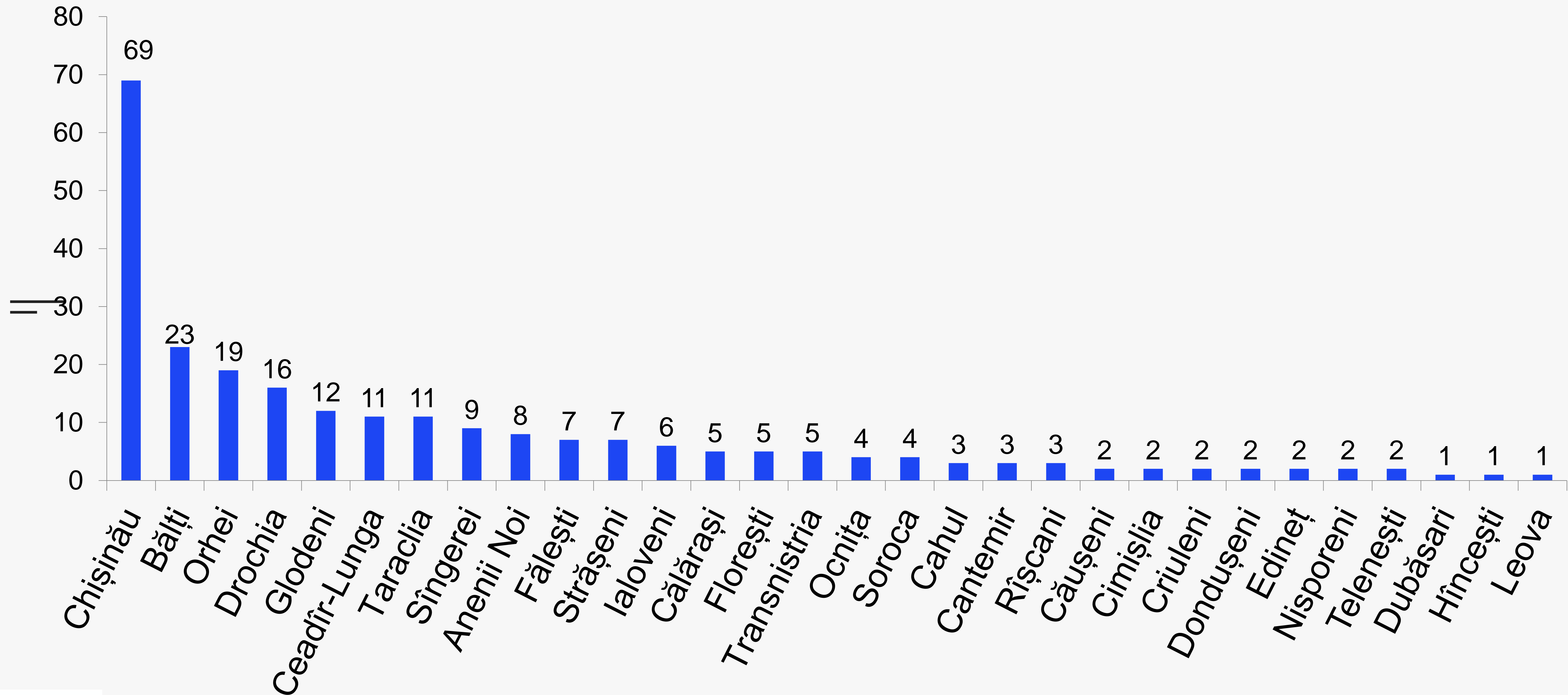
206

Teste repetate efectuate astăzi

84.861

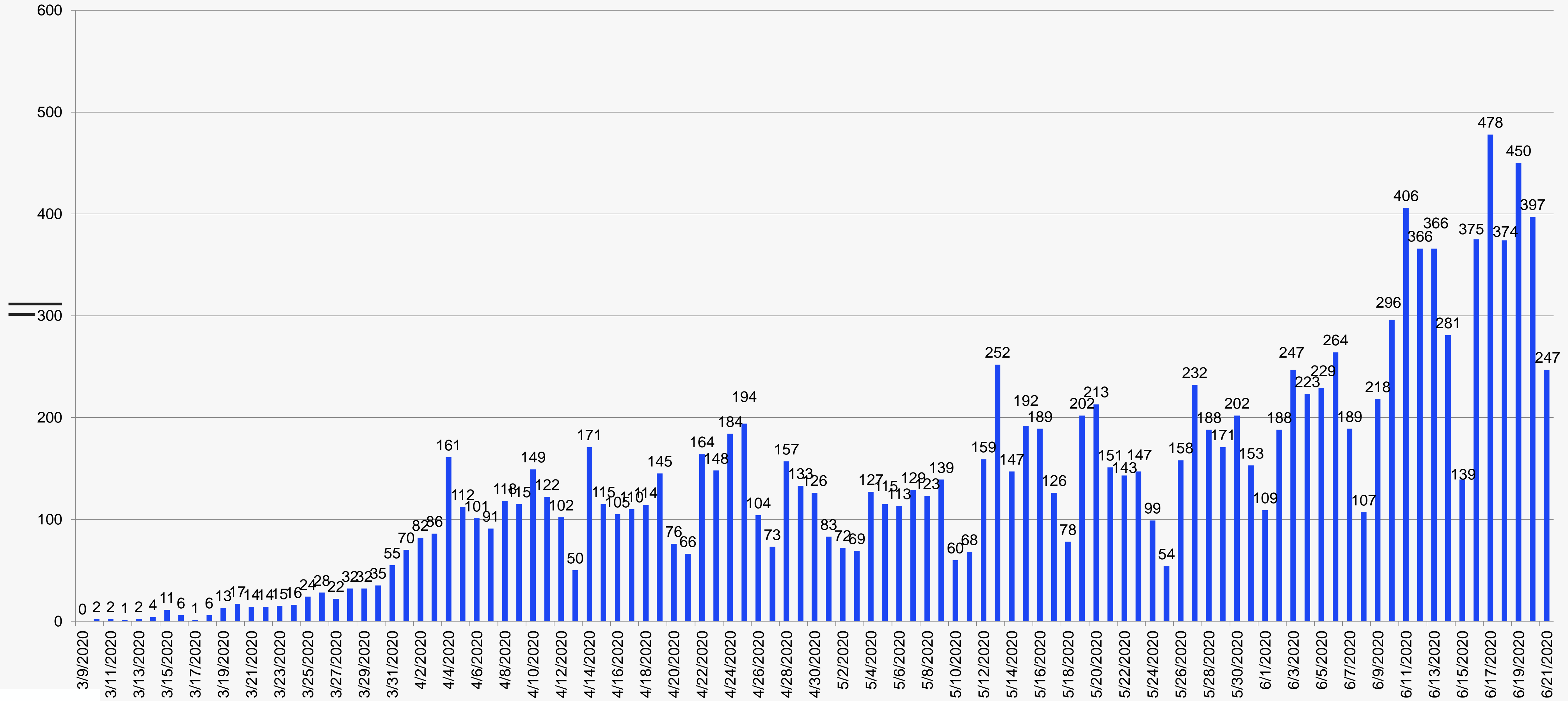
Numărul total de teste efectuate

Numărul de cazuri noi de infectare cu COVID-19 în dependență de teritoriile administrative



Evoluția zilnică a cazurilor noi de COVID-19

1



Numărul de persoane vindecate

+151

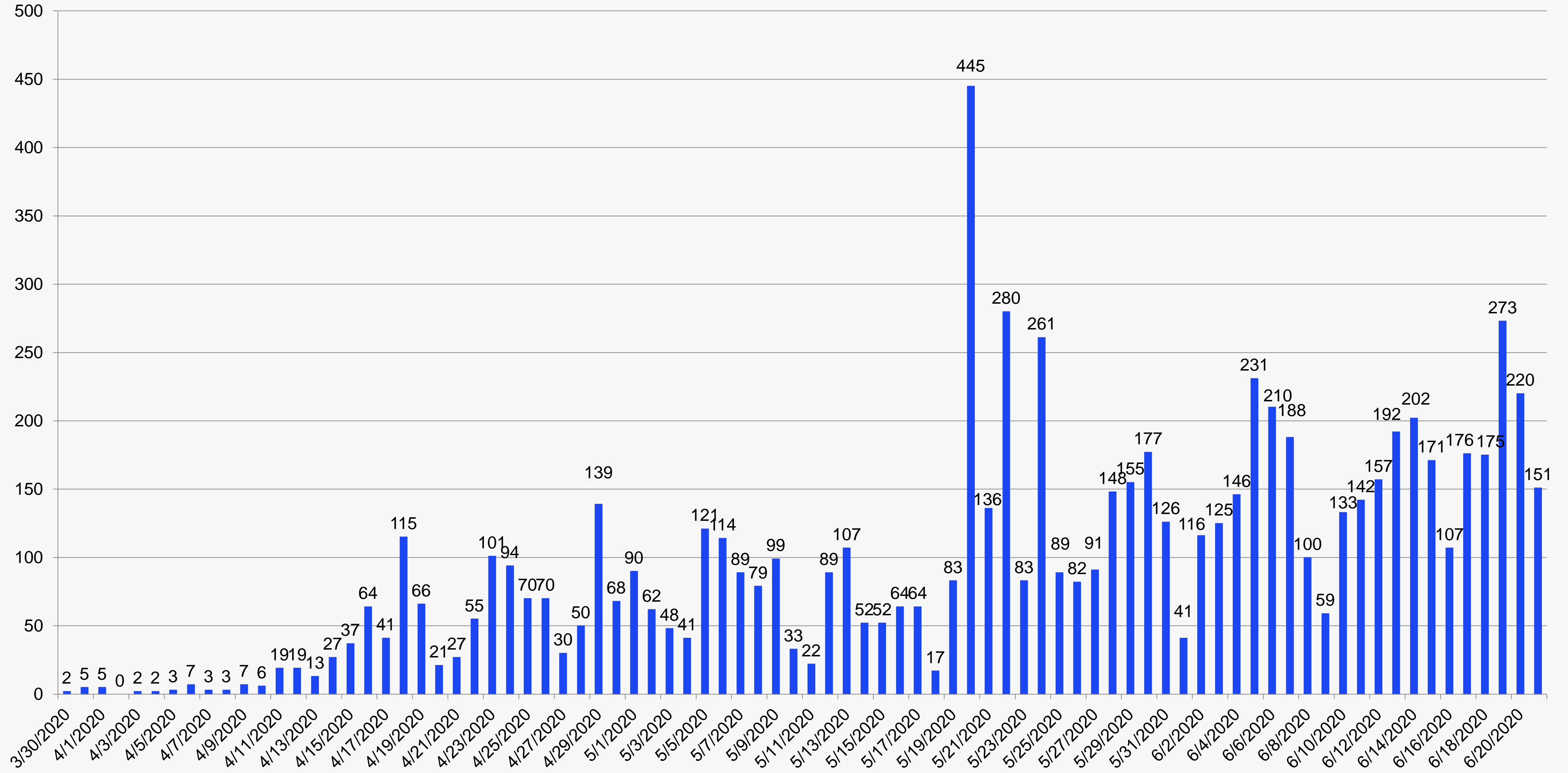
Persoane vindecate astăzi

7.896

Numărul total de persoane
vindecate

Numărul de persoane vindecate zilnic

11



Personalul medical

+21

Cazuri noi de infectare în rândul
lucrătorilor medicali

4

Medici

11

Asistenți
Medicali

6

Personal
Auxiliar

Starea pacienților infectați cu COVID-19

440

Pacienți în stare gravă

31

Pacienți supuși ventilării
mecanice

Numărul de decese cauzate de COVID-19

+9

Cazuri de deces

473

Numărul total de decese

3.164 Persoane revenite în țară (24H)

1.651

Frontiera cu România

745

Frontiera cu Ucraina

768

Frontiera Aeriană





MINISTERUL SĂNĂTĂȚII,
MUNCII ȘI PROTECȚIEI SOCIALE
AL REPUBLICII MOLDOVA