



MINISTERUL SĂNĂTĂȚII,  
MUNCII ȘI PROTECȚIEI SOCIALE  
AL REPUBLICII MOLDOVA

# Prezentarea Informațiilor actualizate

Situația epidemiologică privind infecția COVID-19

12.07.2020

# Numărul de cazuri noi de infectare cu COVID-19

**+174**

Cazuri noi înregistrate astăzi.

**19.382**

Cazuri totale.

**6.073**

Cazuri active.

# Testarea COVID-19

**+1.071**

Teste efectuate astăzi

**743**

Teste primare efectuate astăzi

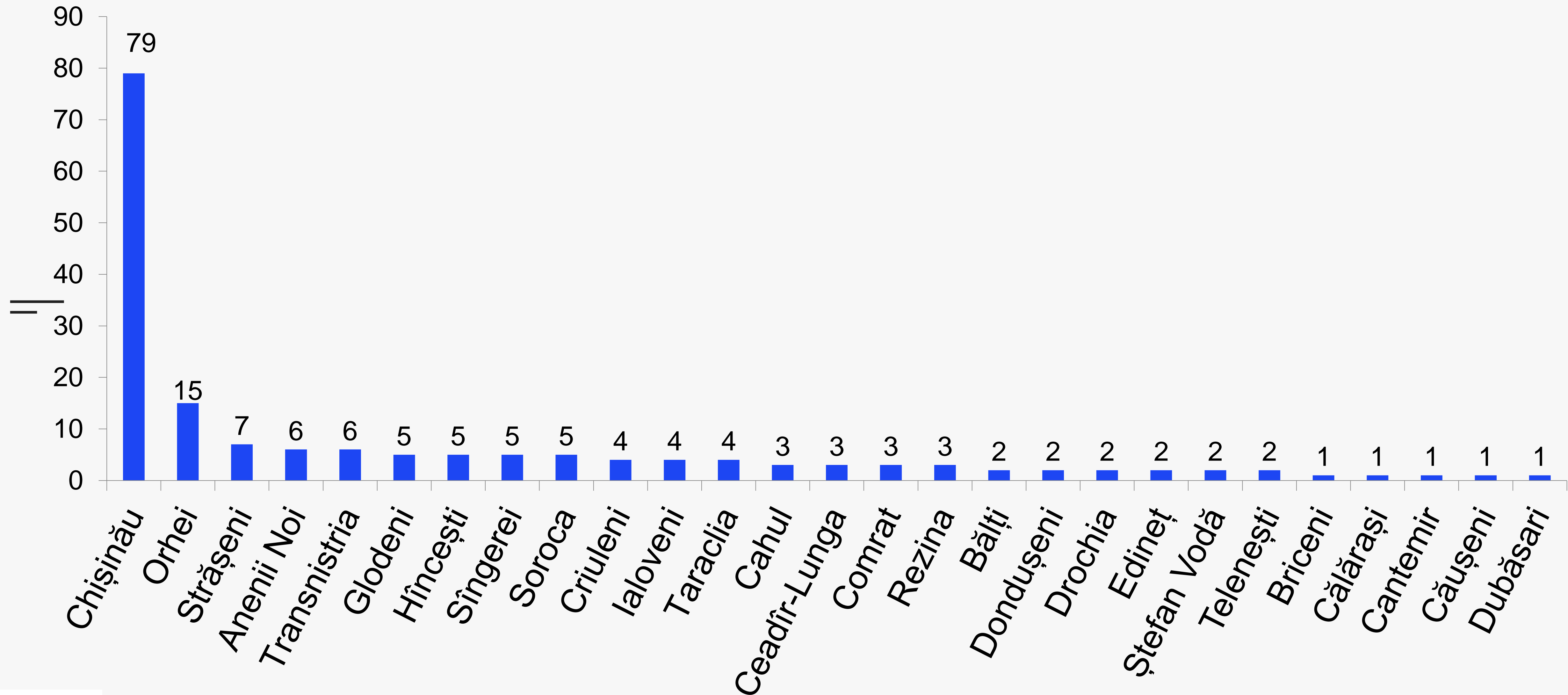
**328**

Teste repetate efectuate astăzi

**118.335**

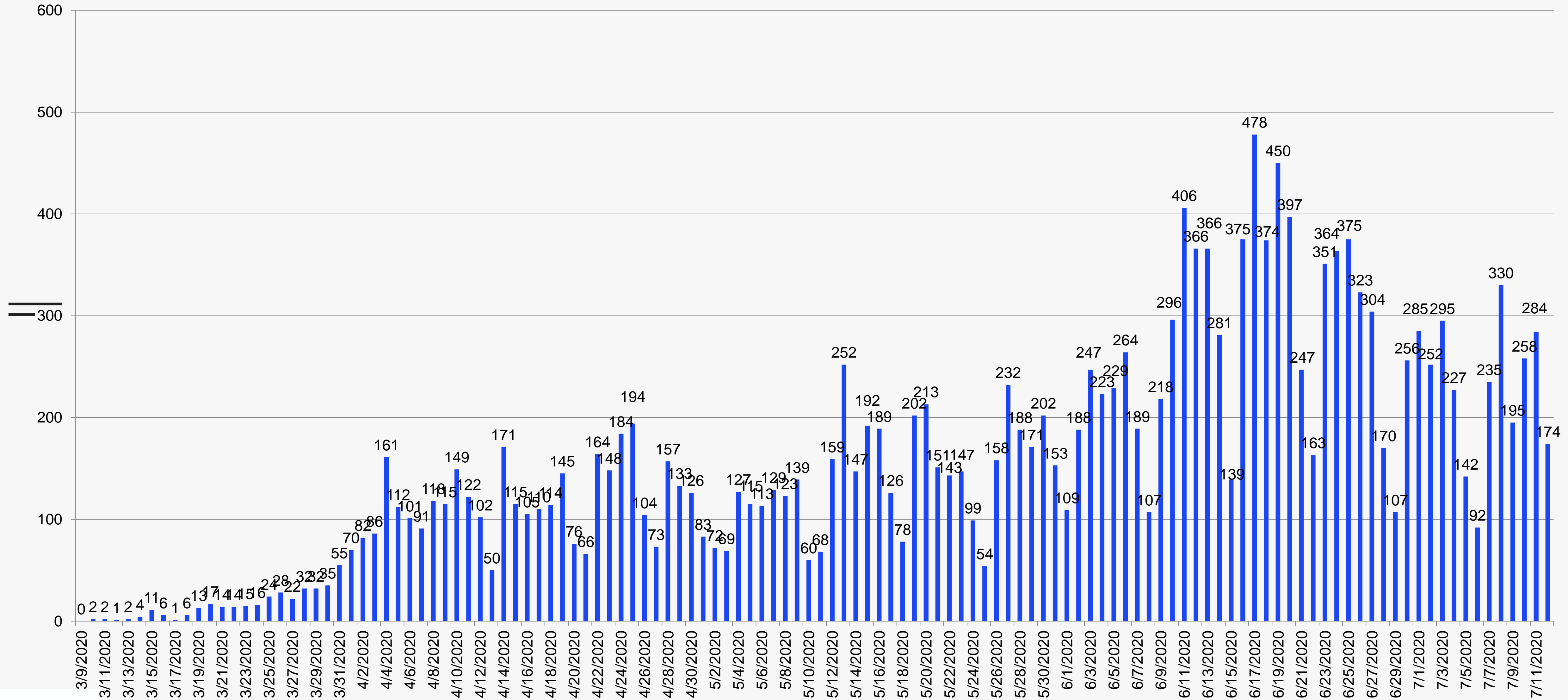
Numărul total de teste efectuate

# Numărul de cazuri noi de infectare cu COVID-19 în dependență de teritoriile administrative



# Evoluția zilnică a cazurilor noi de COVID-19

1



# Numărul de persoane vindecate

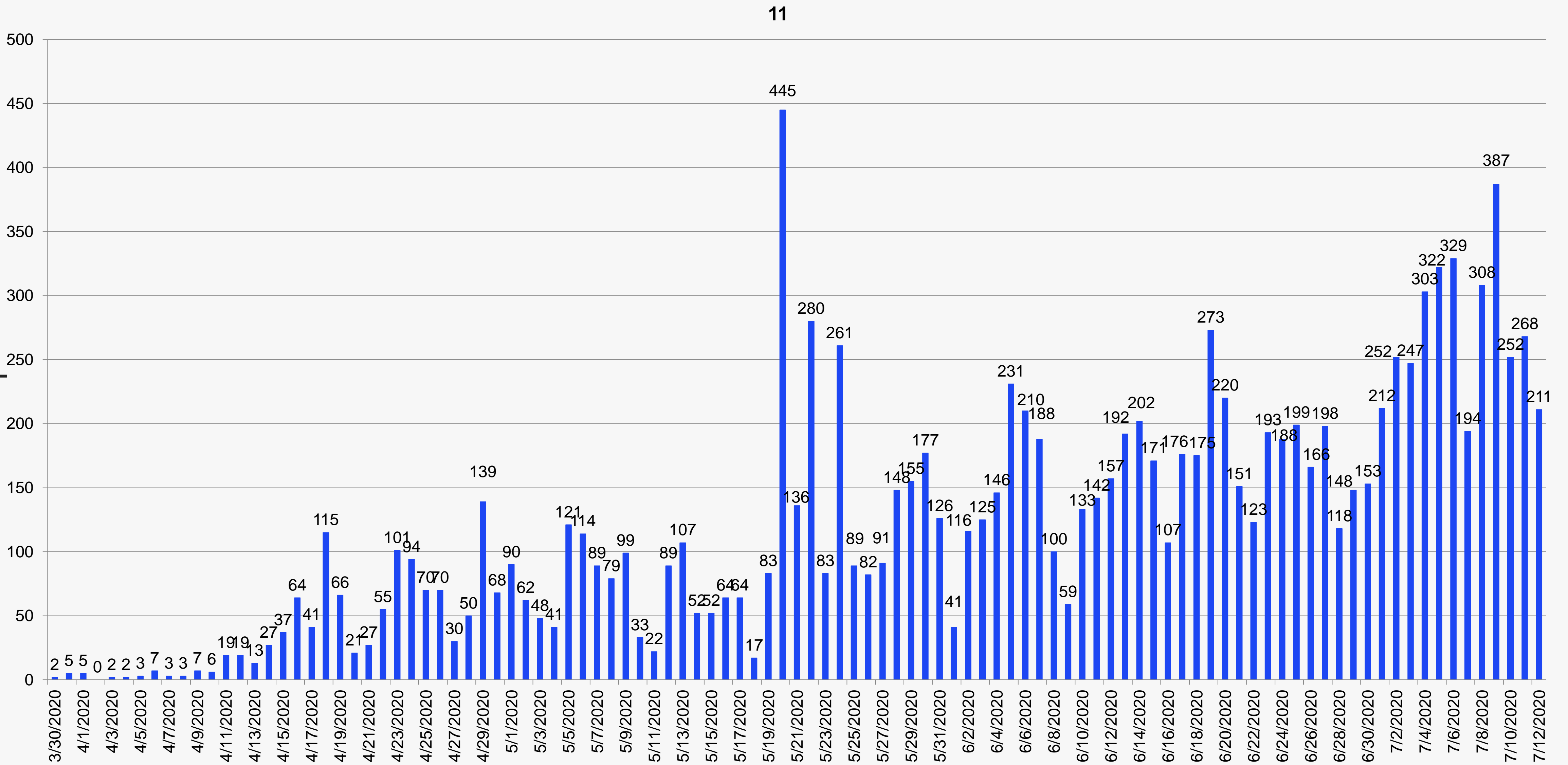
**+211**

Persoane vindecate astăzi

**12.667**

Numărul total de persoane  
vindecate

# Numărul de persoane vindecate zilnic



# Personalul medical

**+18**

Cazuri noi de infectare în rândul lucrătorilor medicali

**5**

Medici

**13**

Asistenți  
Medicali

**0**

Personal  
Auxiliar

# Starea pacienților infectați cu COVID-19

**366**

Pacienți în stare gravă

**25**

Pacienți supuși ventilării  
mecanice

# Numărul de decese cauzate de COVID-19

**+2**

Cazuri de deces

**642**

Numărul total de decese

# 4.446 Persoane revenite în țară (24H)

**2.341**

Frontiera cu România

**760**

Frontiera cu Ucraina

**1.345**

Frontiera Aeriană





MINISTERUL SĂNĂTĂȚII,  
MUNCII ȘI PROTECȚIEI SOCIALE  
AL REPUBLICII MOLDOVA