



MINISTERUL SĂNĂTĂȚII AL
REPUBLICII MOLDOVA

Raport săptămânal

Situația epidemiologică privind infecția COVID-19
și Procesul de vaccinare împotriva COVID-19

COVID-19 (26.12.2021)

374.526

Numărul total de cazuri

360.413

Persoane vindecate

9613

Total decese

4500

Cazuri active

88

Pacienți în stare extrem de gravă

26.12.2021

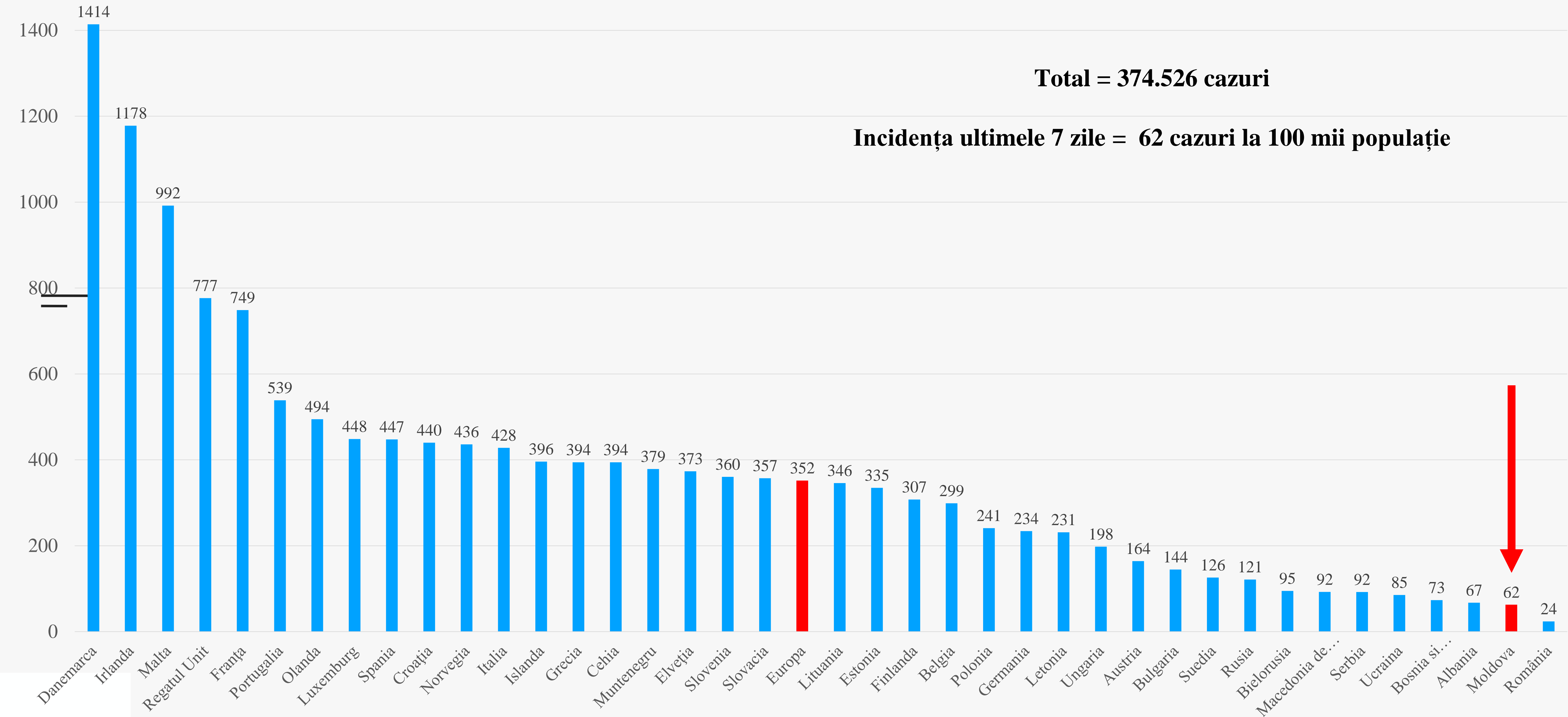
Indicatori COVID
26.12.2021

- Incidența ultimele 7 zile – 62 cazuri la 100 mii persoane
- Incidența totală – 10042 cazuri la 100 mii persoane
- Mortalitatea ultimele 7 zile – 3,2 decese la 100 mii persoane
- Mortalitatea totală – 258 decese la 100 mii persoane
- Rata fatalității ultimele 7 zile – 5,2 decese la 100 de cazuri
- Rata fatalității totală – 2,6 decese la 100 de cazuri
- Forme grave – 5,2%
- Forme medii – 7,6%
- Forme ușoare și asimptomatici – 87,2%
- Media cazurilor ultimele 7 zile – 363 cazuri
- **Rt ultimele 7 zile** (numărul de reproducție efectiv/rata de contagiozitate) – **0.96**

Incidența COVID-19 la 100 mii populație ultimele 7 zile, comparativ cu alte state

Total = 374.526 cazuri

Incidența ultimele 7 zile = 62 cazuri la 100 mii populație

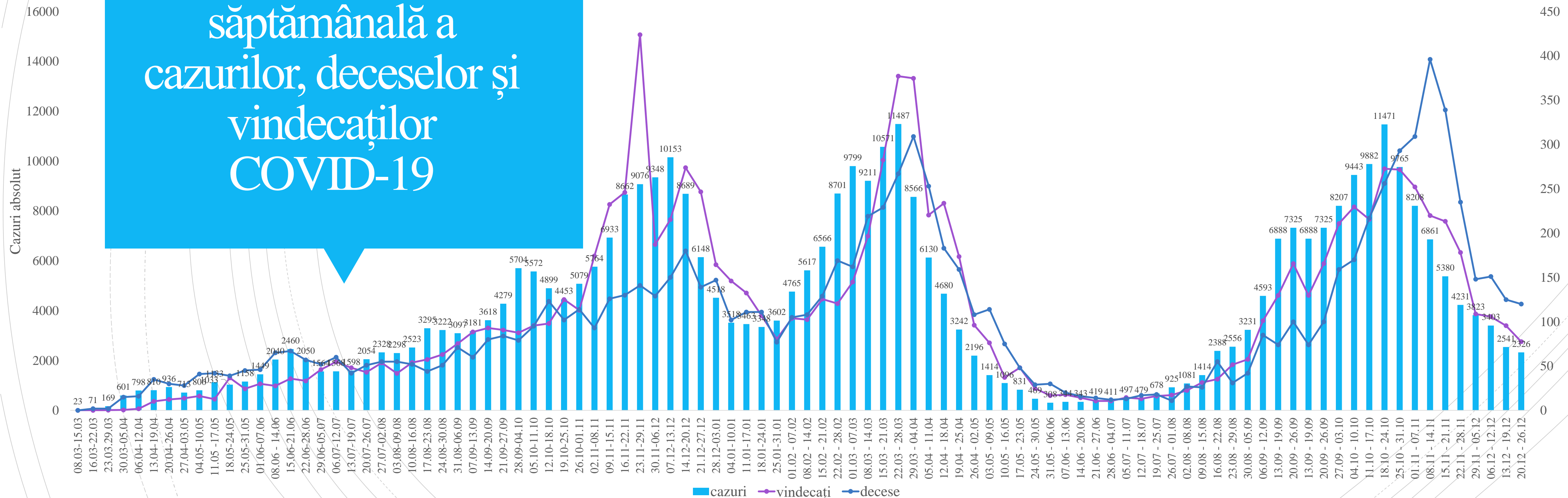


Săptămâna 51 din 2021 (20.12 - 26.12.2021) comparativ cu săptămâna 50 din 2021:

- Numărul de cazuri a scăzut cu 8,5%
- Numărul de decese a scăzut cu 4,0%
- Numărul de vindecați a scăzut cu 18,9%

26.12.2021

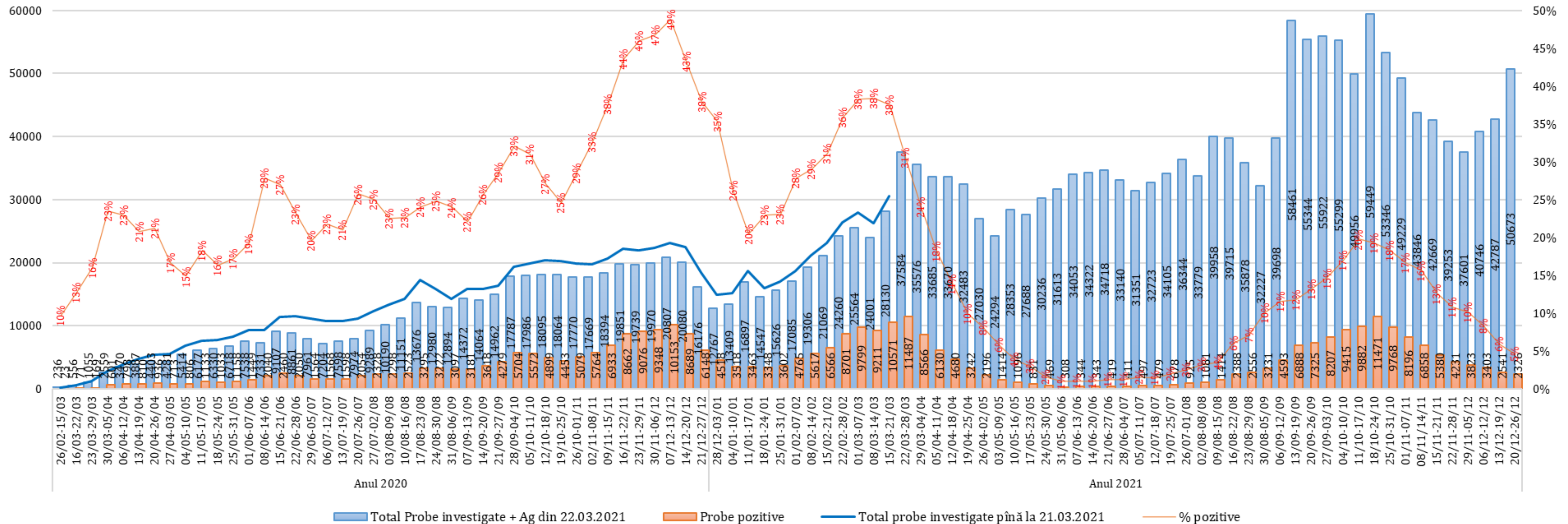
Distribuția
săptămânală a
cazurilor, deceselor și
vindecaților
COVID-19



Distribuția în timp (săptămânal) a cazurilor și investigațiilor de COVID-19, 26.12.2021

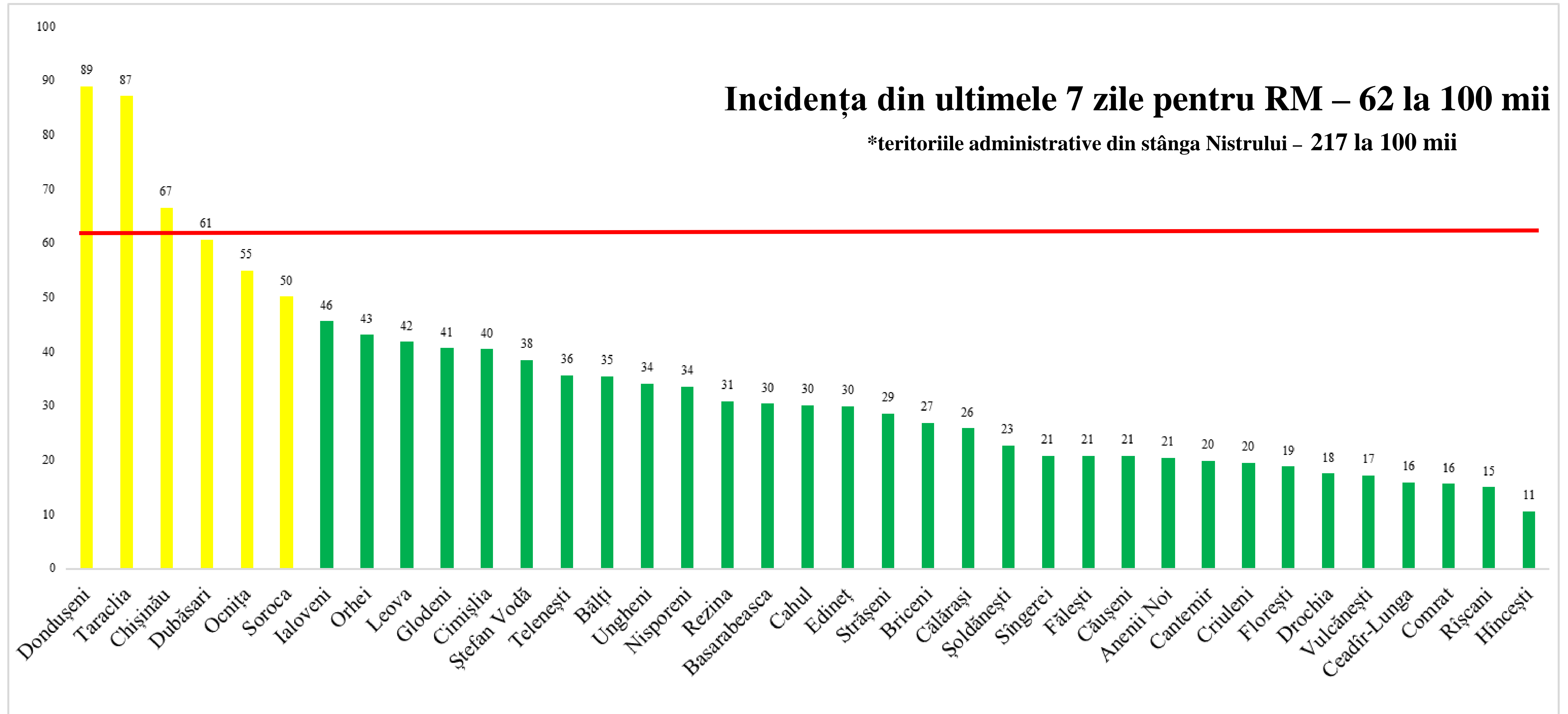
		26 februarie 2020 – 26 decembrie 2021
		2.371.147 teste efectuate

Numărul de probe investigate și persoane pozitive COVID-19 (săptămânal)



* din săptămâna 22/03-28/03 este calculat numărul total de teste efectuate inclusiv cele antigen

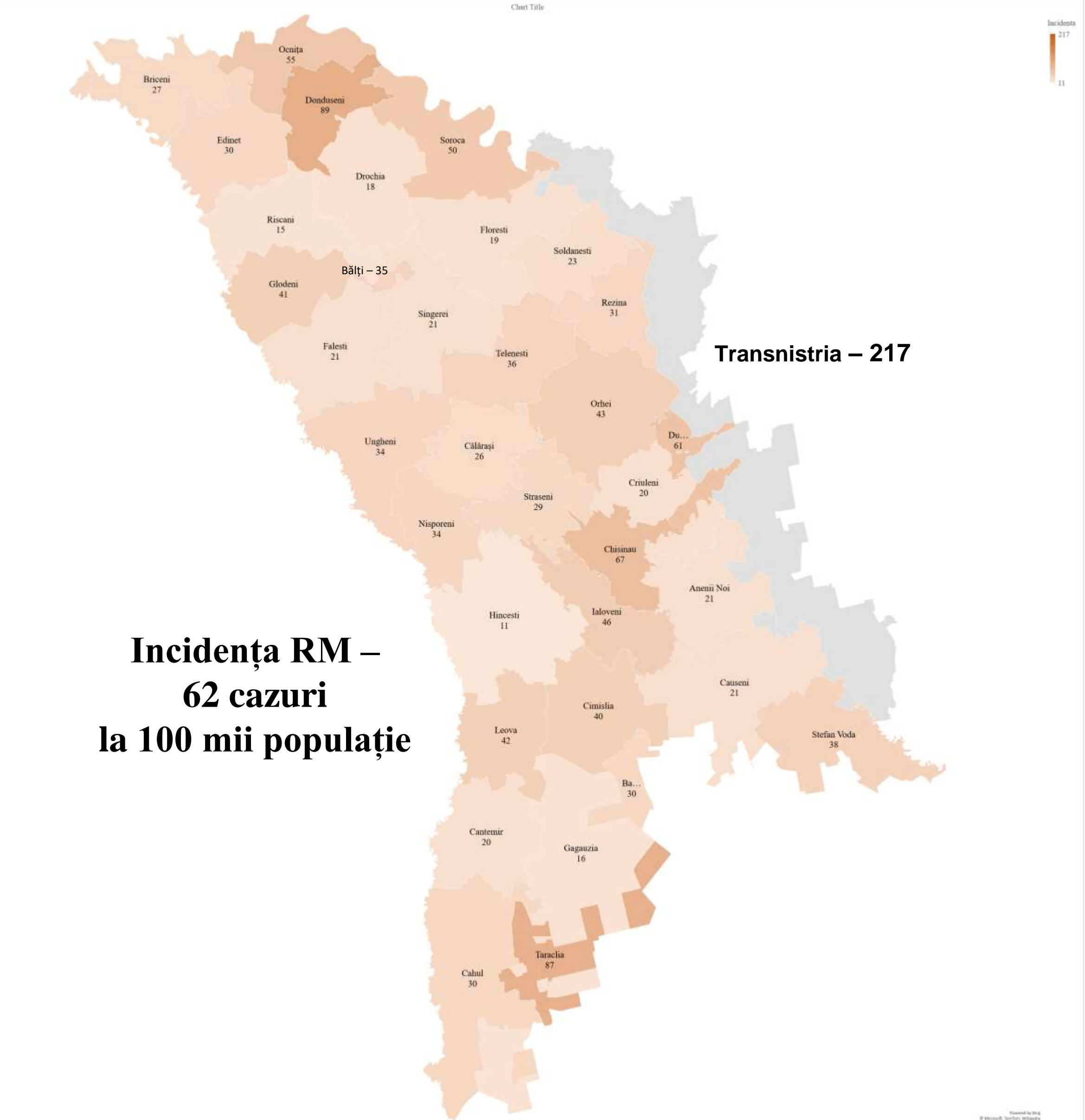
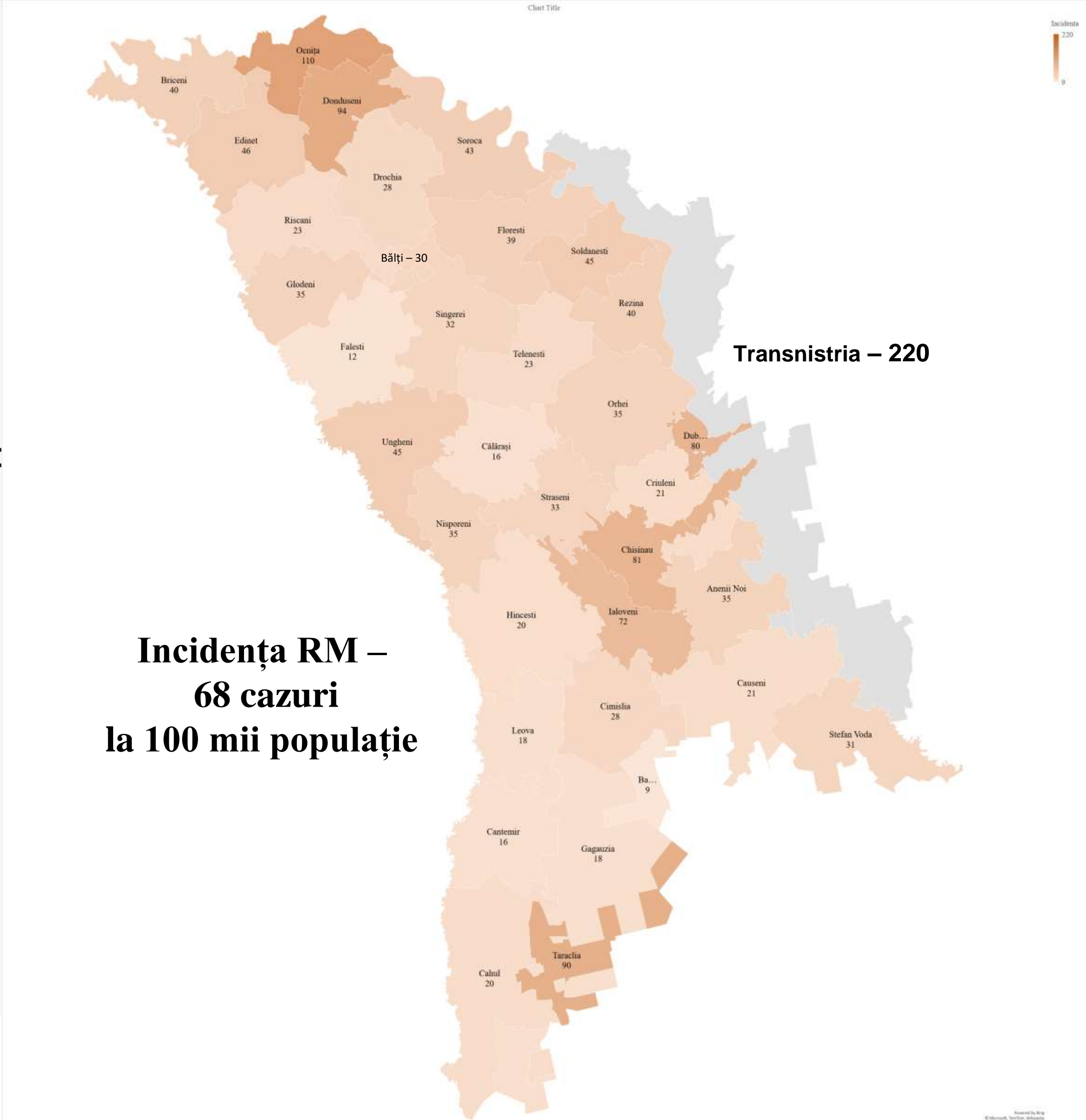
Incidența pentru ultimele 7 zile la 100 mii populație distribuită după teritorii administrative (26.12.2021) COVID-19



Incidența COVID-19 la 100 mii populație, conform teritoriilor administrative în ultimele 7 zile, comparativ cu perioada precedentă

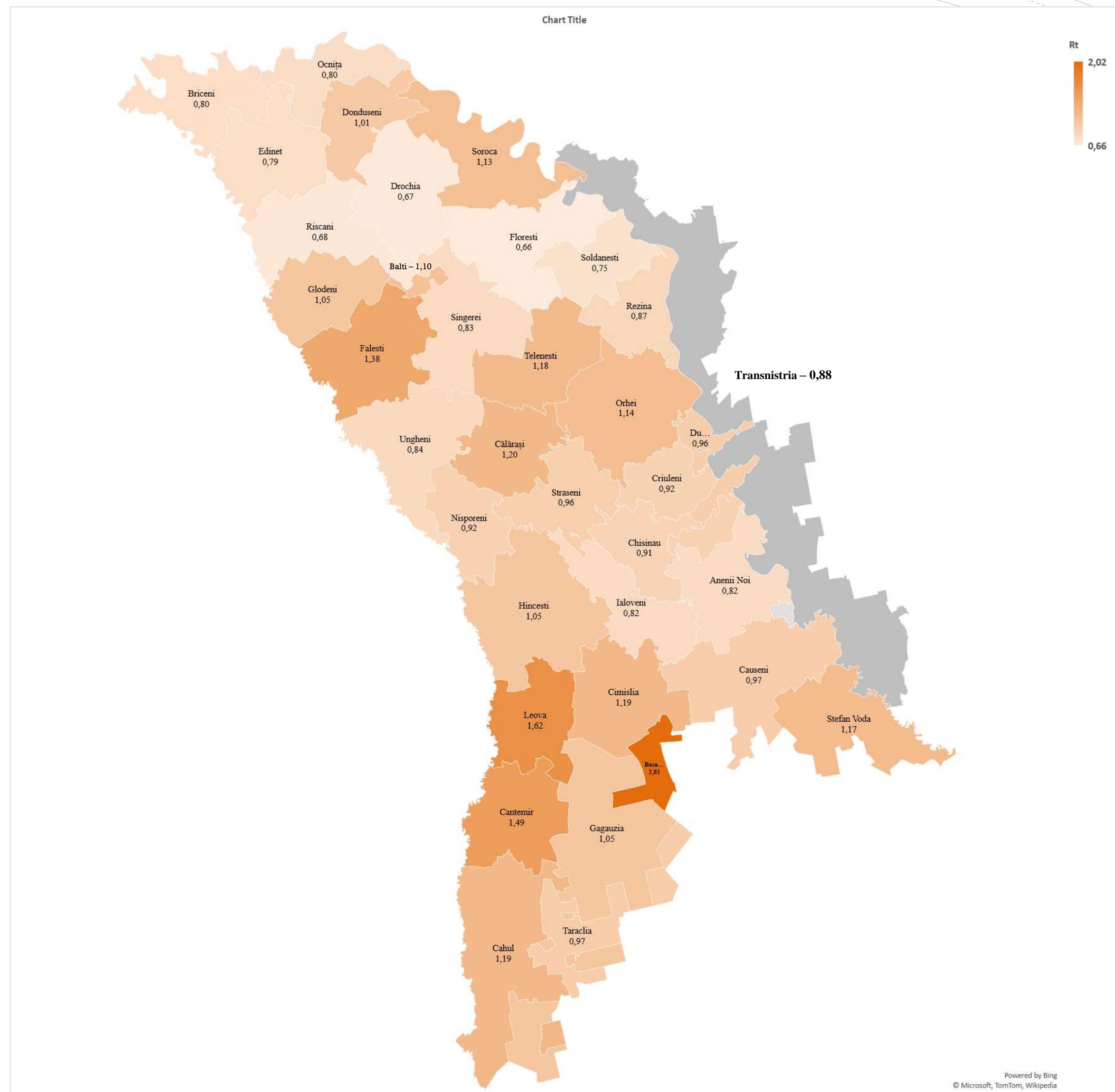
13.12 - 19.12.2021

20.12 - 26.12.2021



26.12.2021

Rt – GIS
Numărul de reproducție efectiv
0,96



Analiza descriptivă a cazurilor confirmate COVID-19 (cumulativ)

Rata de contagiozitate (Rt) Numărul de reproducție efectiv	0,96	Perioada medie de incubație	5 Zile
Vârsta medie	48,0 ani	Mediul Urban	67,4%
Sex Feminin	58,7%	Cazuri de import	0,9% (3213 cazuri)

25,00%

Total cazuri 374.526 (26.12.2021)

20,00%

15,00%

10,00%

5,00%

0,00%

10

0-9 Ani

10 - 19 Ani

20 - 29 Ani

30 - 39 Ani

40 - 49 Ani

50 - 59 Ani

60 - 69 Ani

>70 Ani

Feminin Masculin

1,52%
1,70%

2,97%
2,83%

5,88%
4,47%

9,07%
6,92%

9,12%
6,08%

11,81%
7,38%

12,30%
7,97%

6,04%
3,93%

Testarea angajaților din instituțiile medicale la COVID-19

60.476

Angajați investigați total

23.194

Angajați testați pozitiv

442

Angajați investigați în ultimele 7 zile

39

Angajați investigați pozitiv în ultimele 7 zile

Personalul instituțiilor medicale infectat cu COVID-19 (cumulativ)

23.194

Cazuri de infectare în rândul lucrătorilor din sistemul medical

6878

Medici

9475

Asistenți medicali

2998

Infirmieri

3843

Personal auxiliar

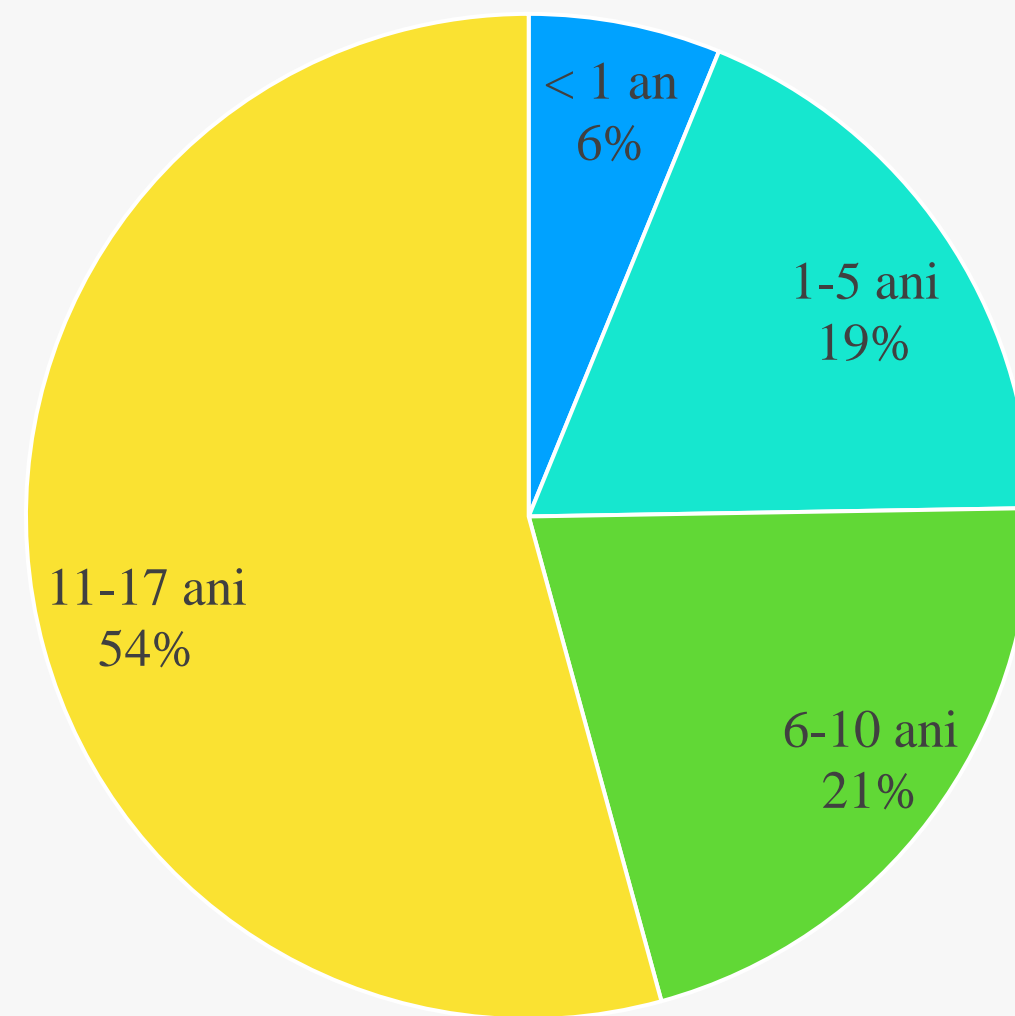
Copiii și femeile gravide confirmați COVID-19 (cumulativ)



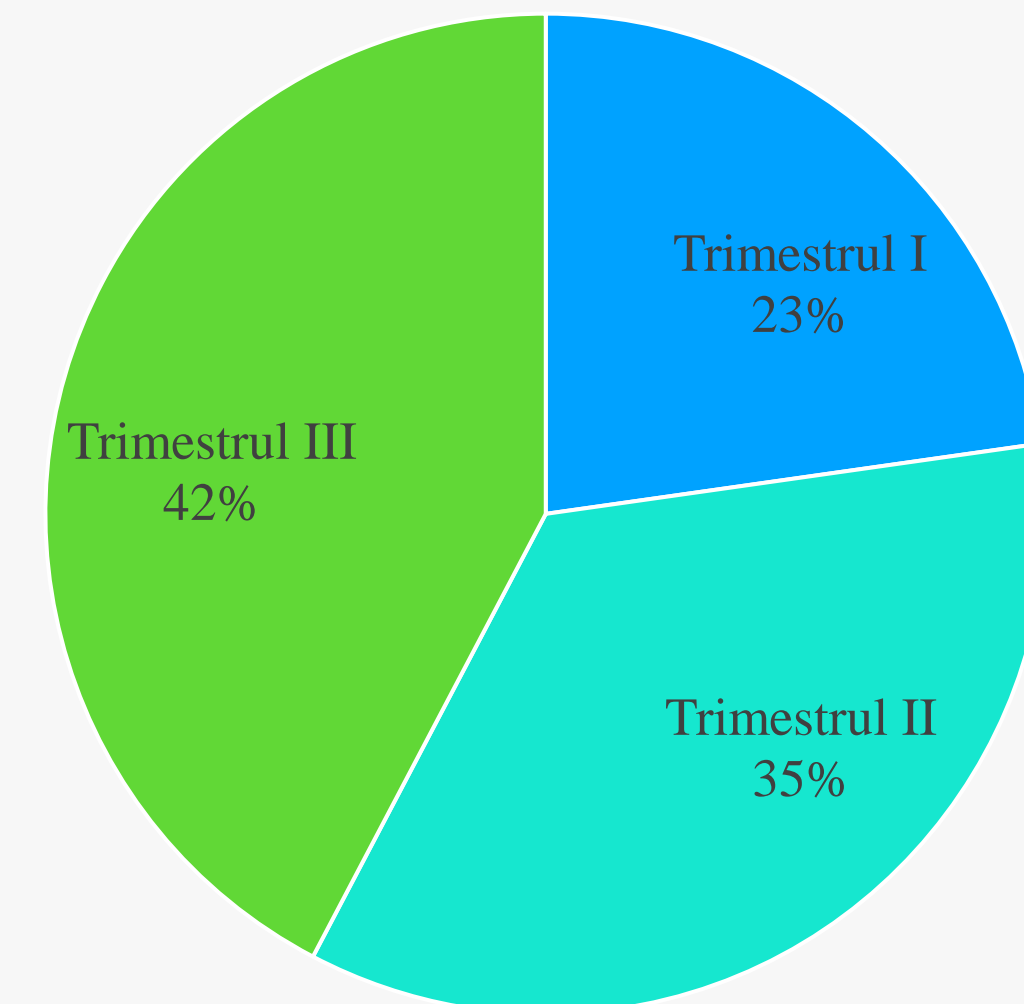
26.363 copii infectați



1525



■ < 1 an ■ 1-5 ani ■ 6-10 ani ■ 11-17 ani

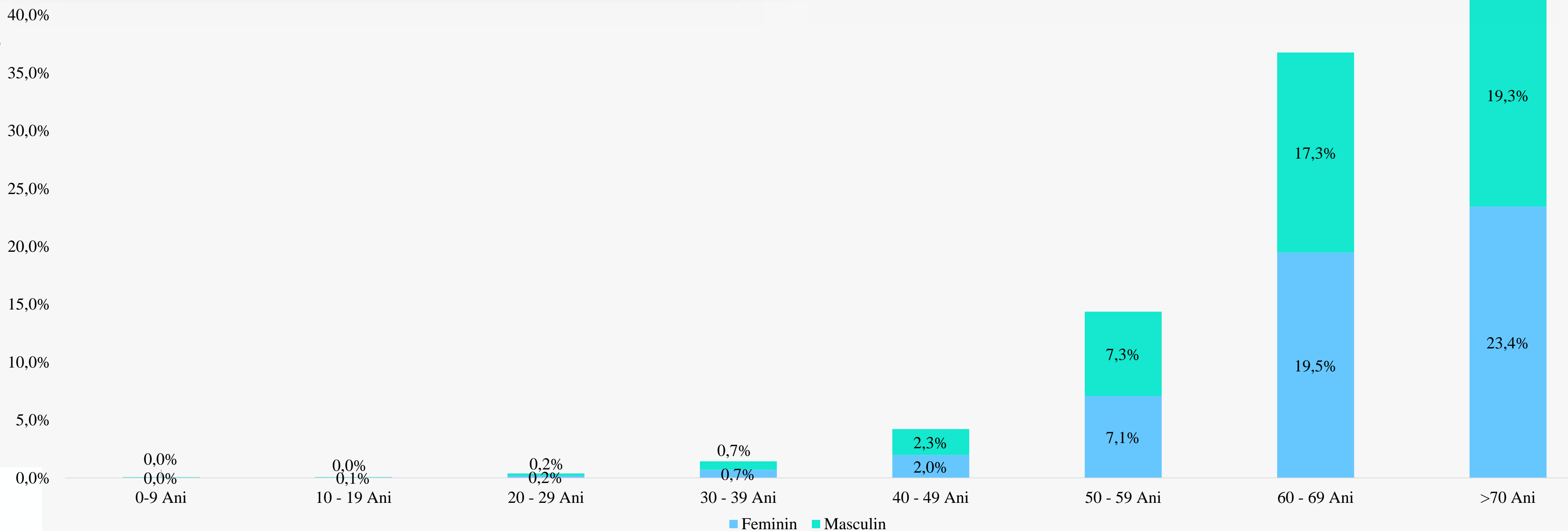


■ Trimestrul I ■ Trimestrul II ■ Trimestrul III

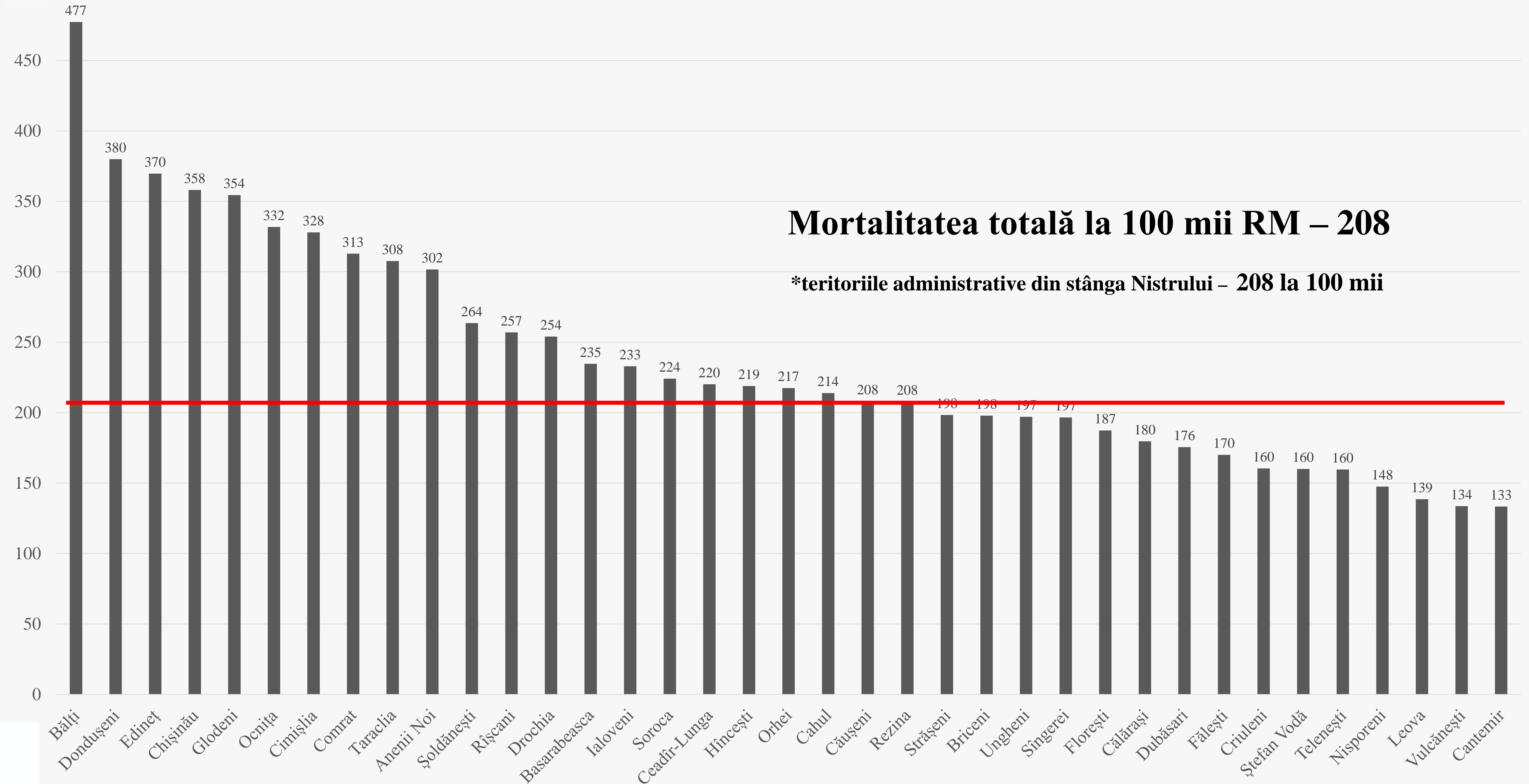
Analiza descriptivă a deceselor cauzate de COVID-19

Vârsta medie	68,0 ani	Sex feminin	52,9%
Decese înregistrate de la începutul campaniei de imunizare	5520	Decese înregistrate în săpt. 51	120
inclusiv la persoane vaccinate cu schema completa	337	inclusiv la persoane vaccinate cu schema completa	17

Total decese 9613 (26.12.2021)



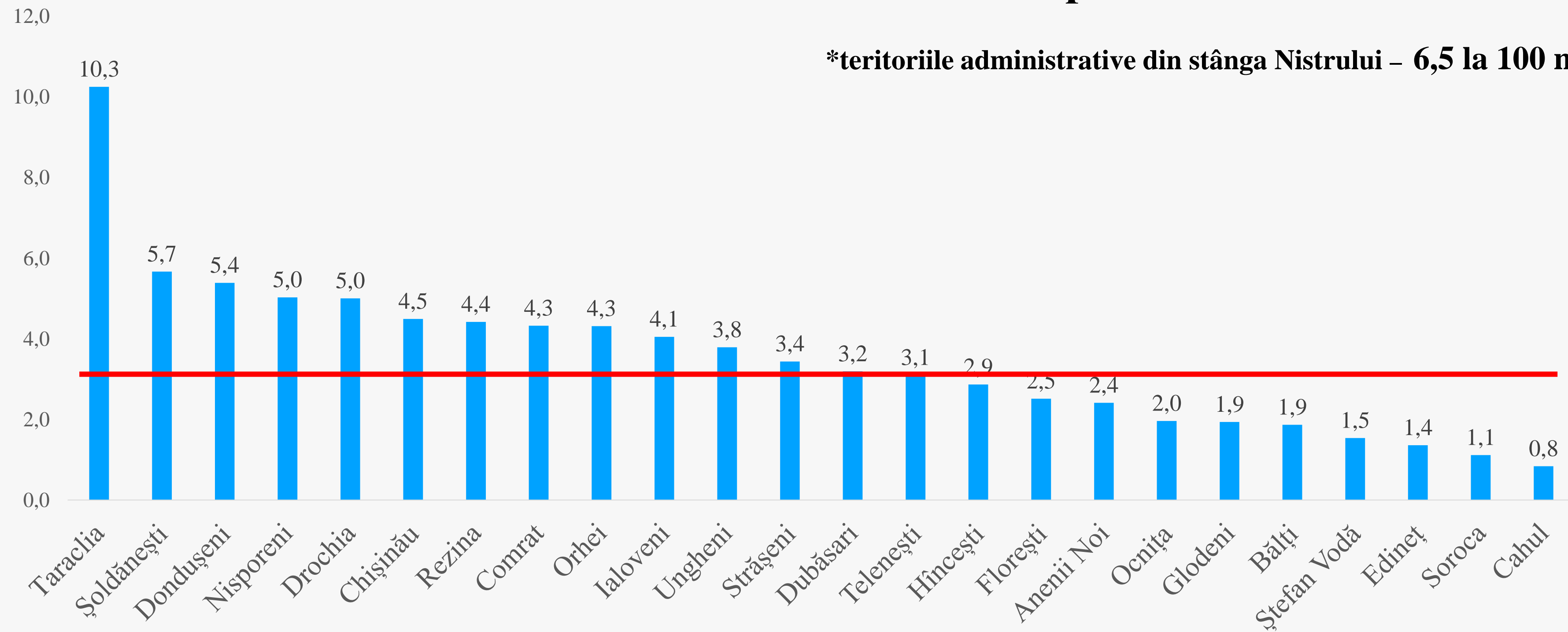
Mortalitatea totală la 100 mii populație distribuită după teritorii administrative (26.12.2021) COVID-19



Mortalitatea săptămânală la 100 mii populație distribuită după teritoriul administrativ (26.12.2021) COVID-19

Mortalitatea săptămânală la 100 mii RM – 3,2

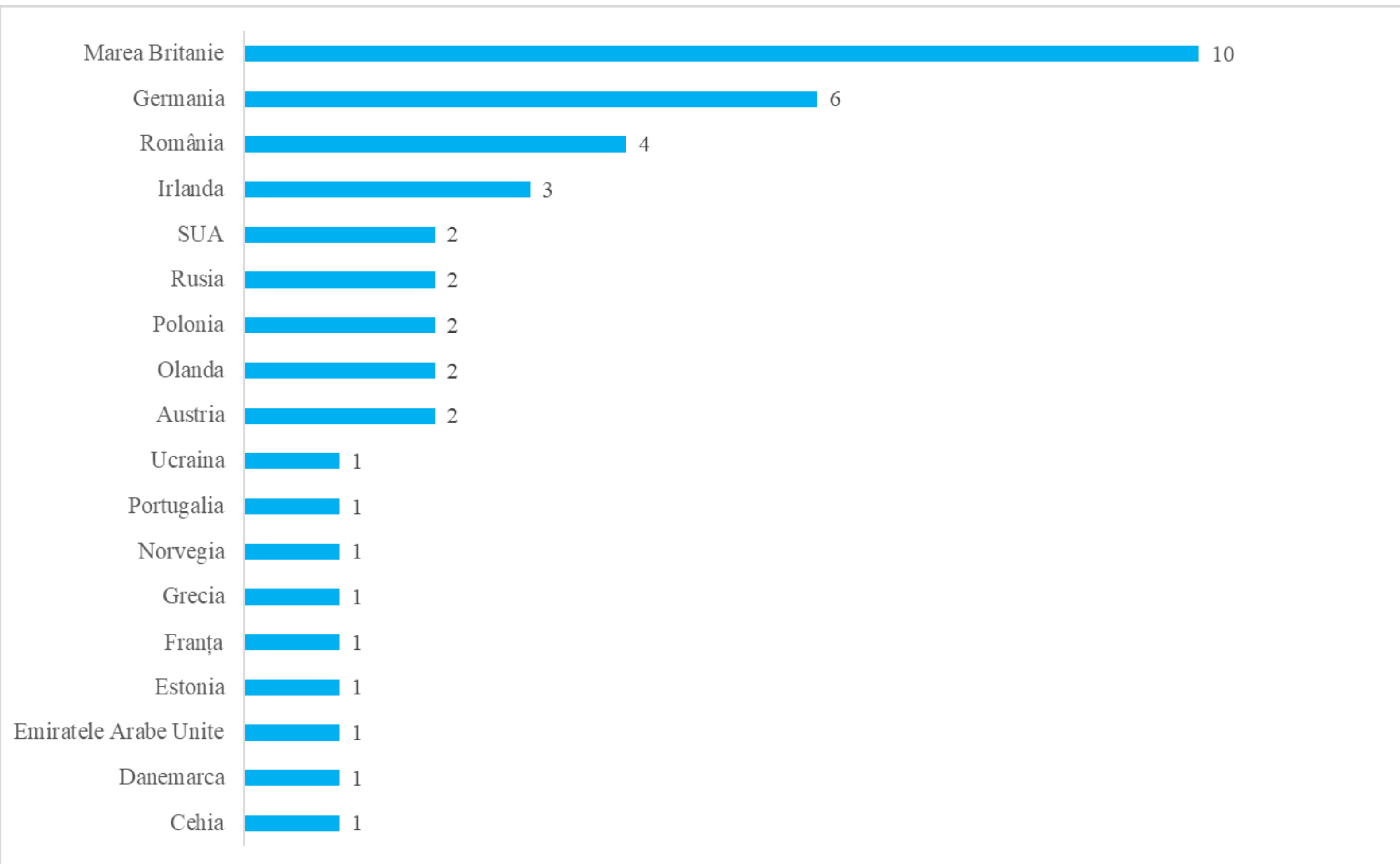
***teritoriile administrative din stânga Nistrului – 6,5 la 100 mii**



Total cazuri de import – **3213** cazuri
Cazuri de import în săptămâna **51** din 2021
42 de cazuri de import

26.12.2021

Cazuri de import
20.12 – 26.12.2021



Vaccinarea salvează vieți

Procesul de vaccinare împotriva COVID-19



MINISTERUL SĂNĂTĂȚII AL
REPUBLICII MOLDOVA

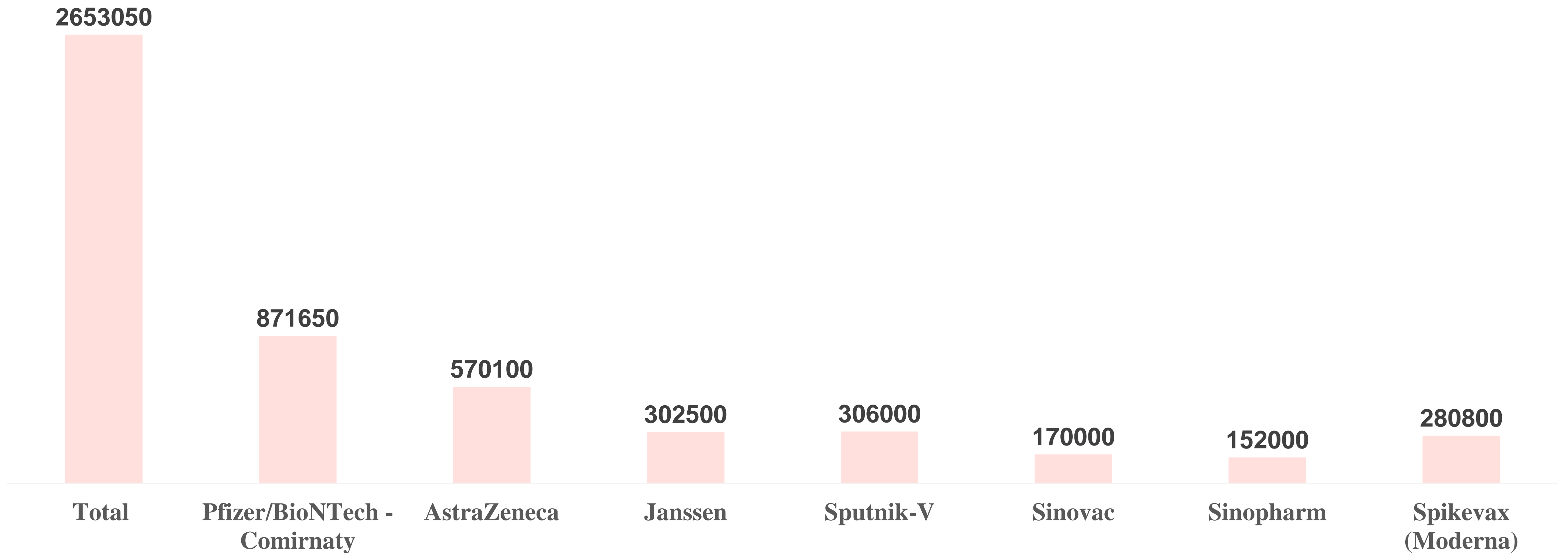


AGENȚIA NAȚIONALĂ
PENTRU SĂNĂȚE PUBLICĂ

26.12.2021



Loturi de vaccin anti-COVID-19 recepționate în Republica Moldova



Proporția dozelor utilizate



	Doza 1	Doza 2	Doză suplimentară	Total doze administrate	Doze recepționate	% utilizat
AstraZeneca	296264	284162	1251	581677	570100	102
Gam-COVID-VAC (Sputnik-V)	109228	103790	9539	222557	306000	73
Janssen	301415	16	568	301999	302500	100
Moderna - mRNA-1273	1703	651	10964	13318	280800	5
Pfizer/BioNTech - Comirnaty	208953	189630	38233	436816	871650	50
Sinopharm	44737	42108	85	86930	152000	57
Sinovac	56585	53269	265	110119	170000	65
Total	1018885	673626	60905	1753416	2653050	66

Datele campaniei de vaccinare COVID-19

Start campanie de vaccinare anti COVID-19:

2 martie 2021

Total doze administrate: **1753416**

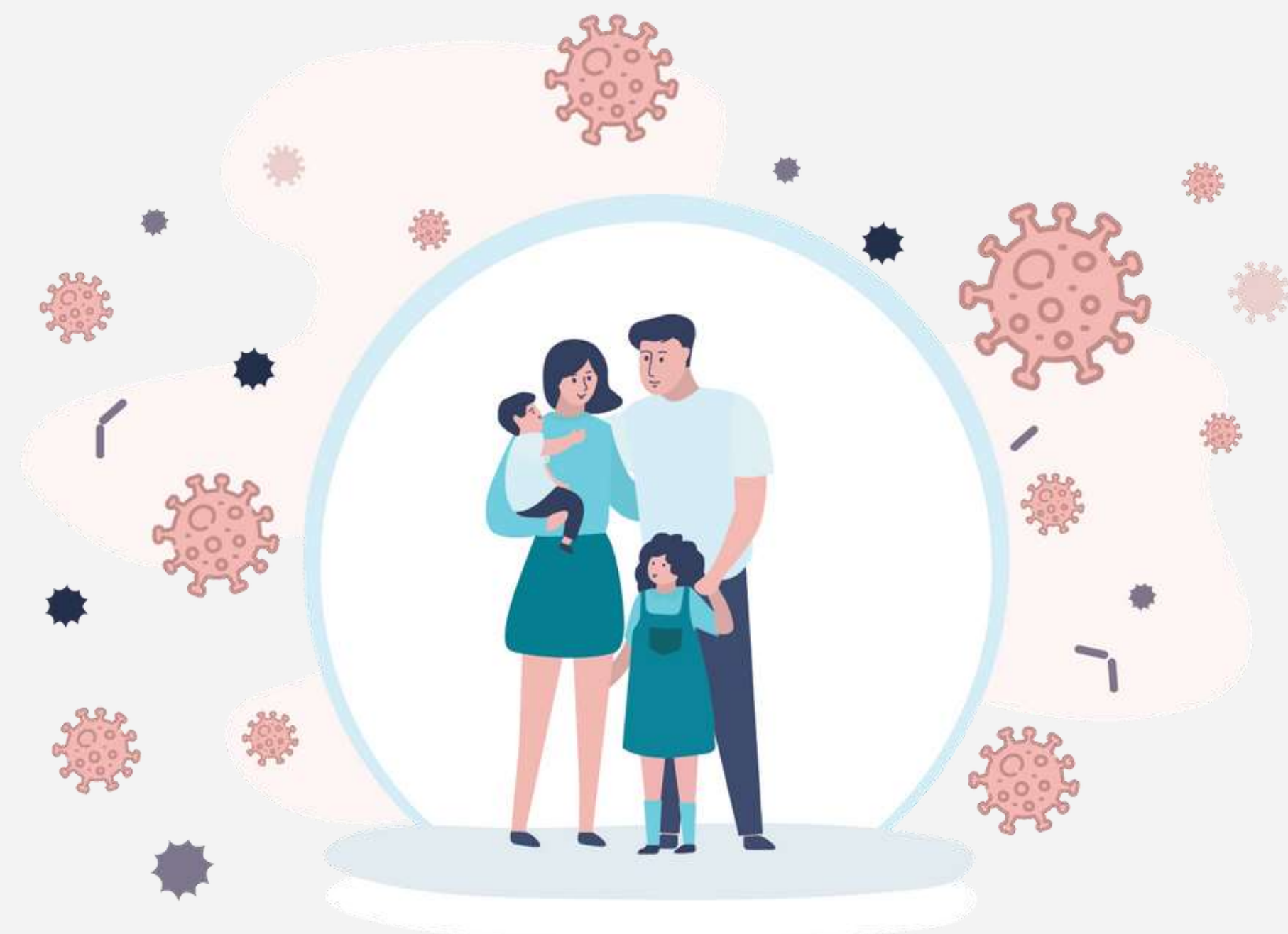
Acoperirea vaccinală:

Acoperirea națională cu o doză: **29,77 %**

Acoperirea națională cu schemă completă: **28,48 %**

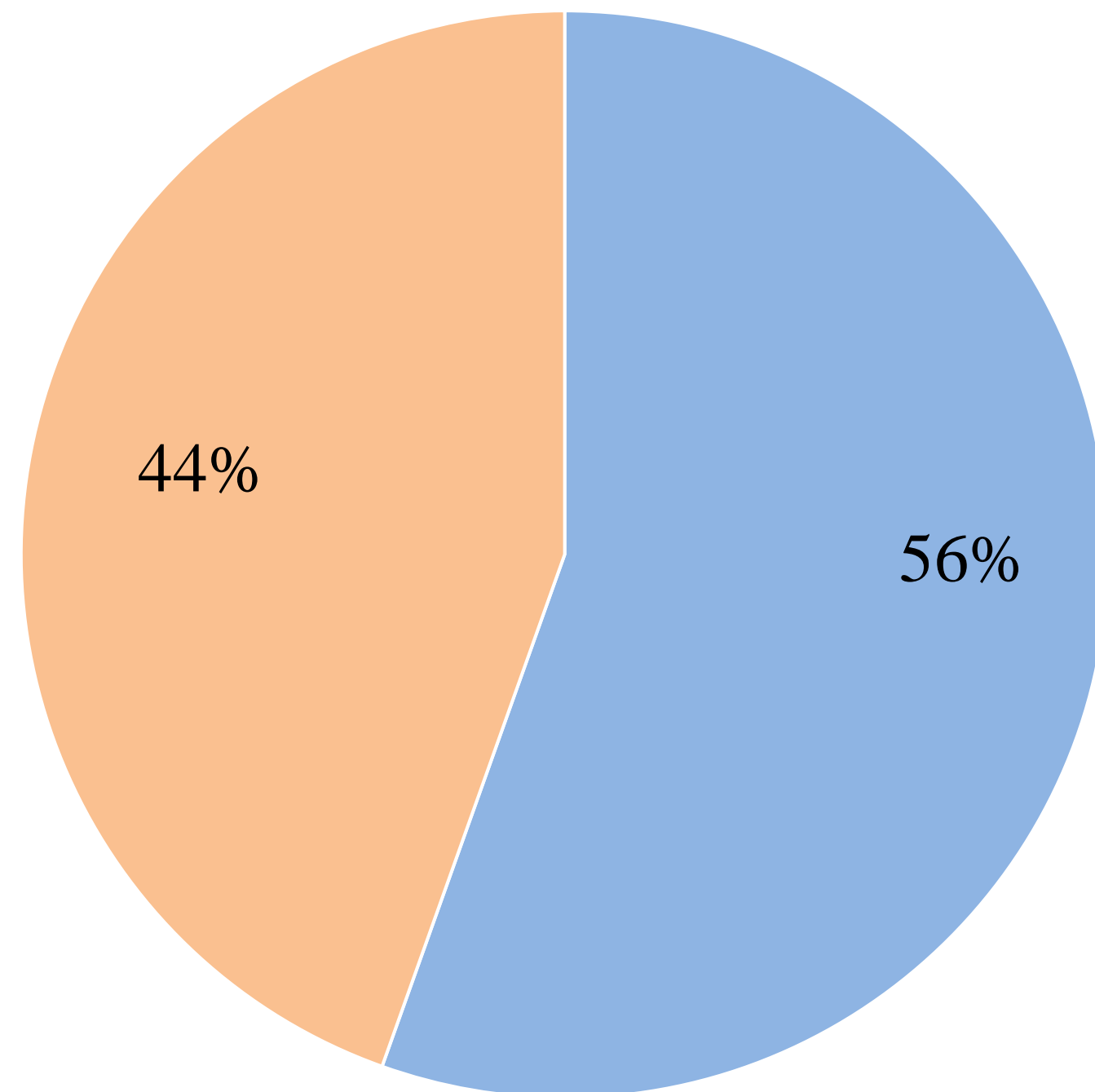
Lucrători medicali vaccinați cu o doză: **92,32 %**

Lucrători medicali vaccinați cu schemă completă: **91,21 %**

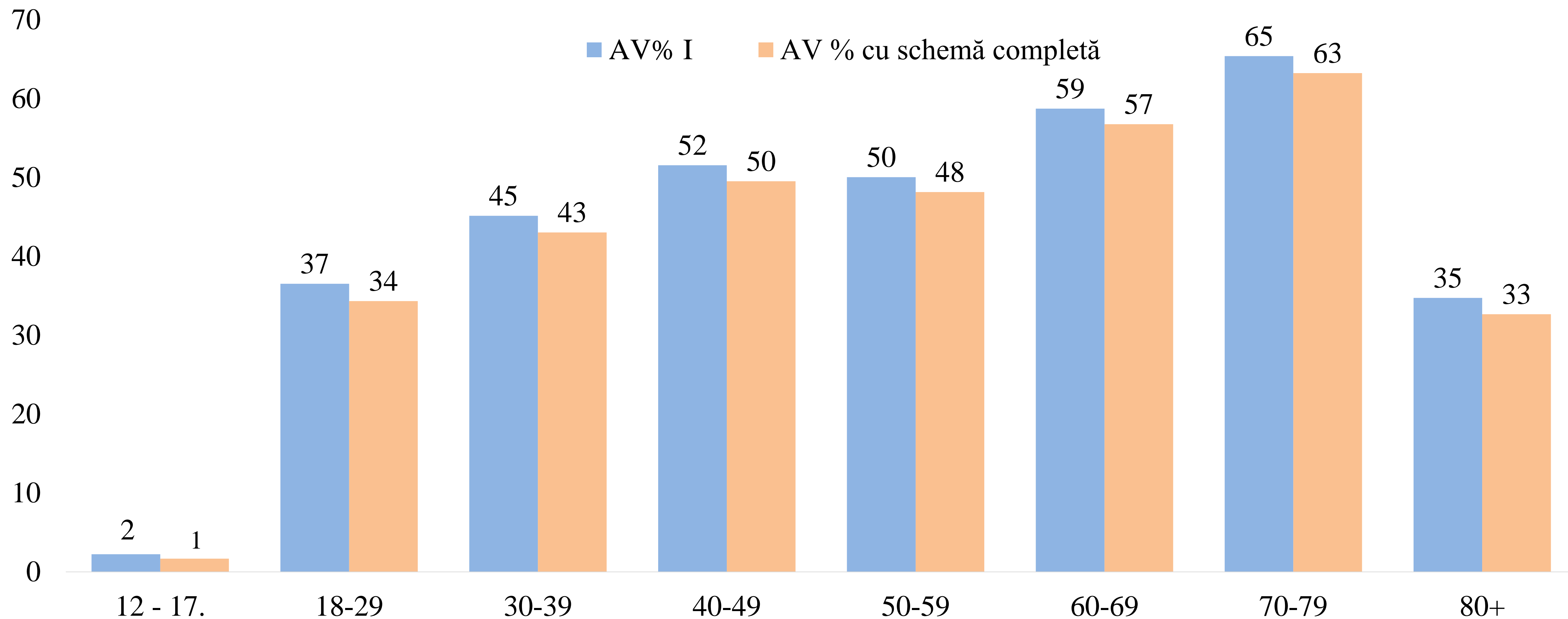


Datele campaniei de vaccinare COVID-19

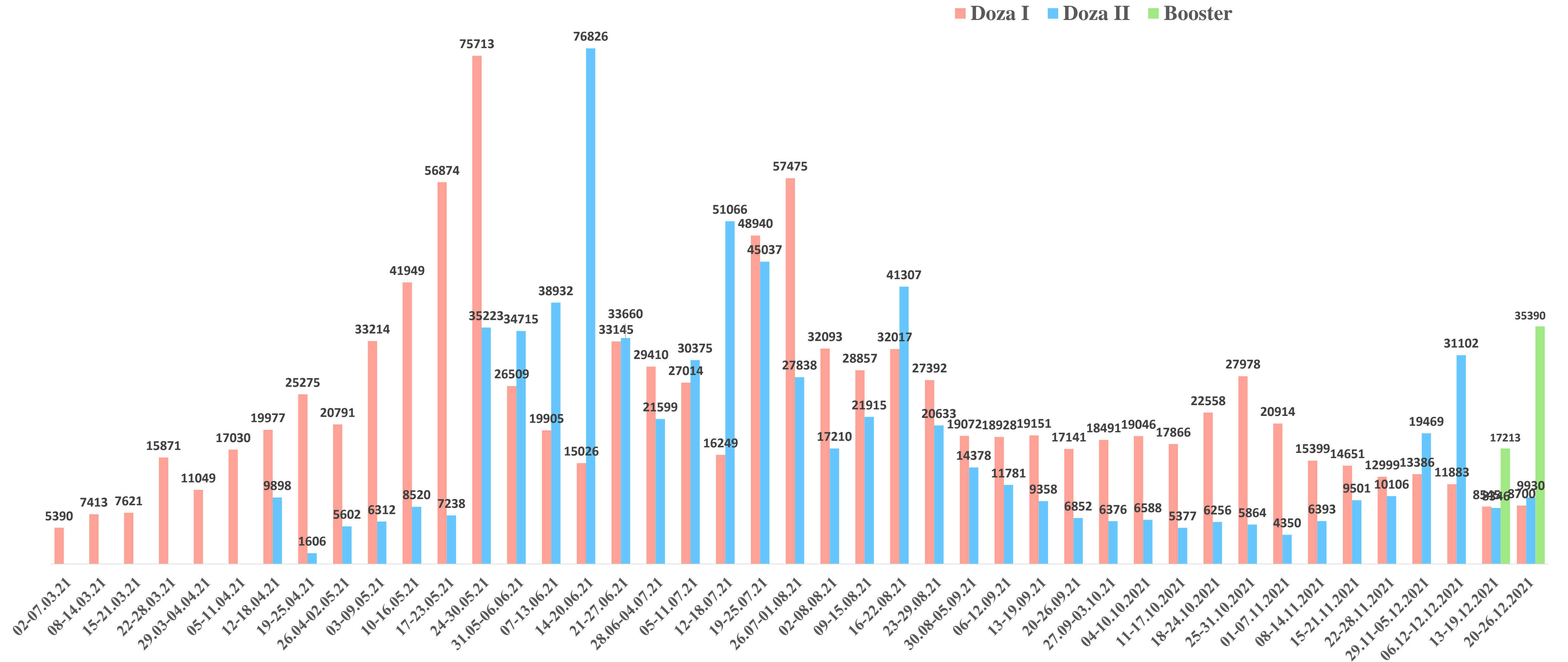
■ Femei ■ Bărbați



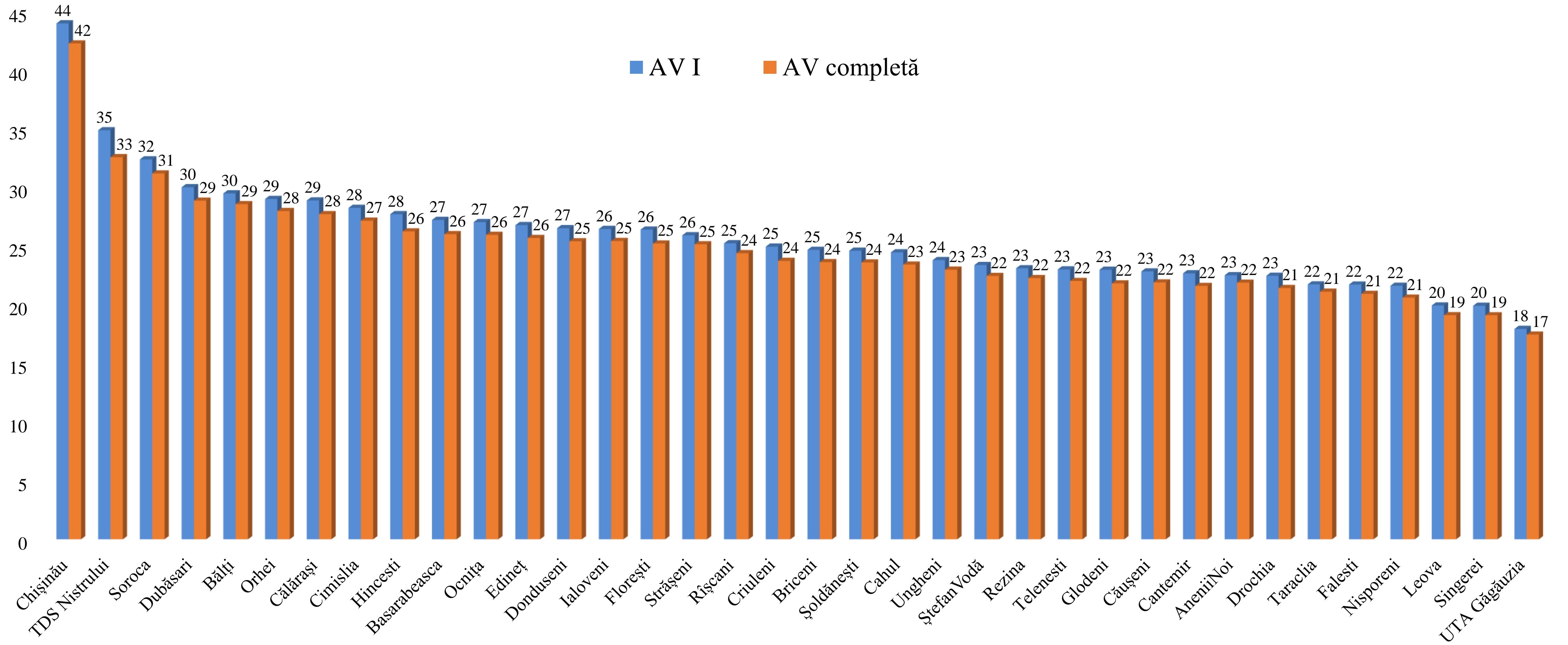
Acoperirea vaccinală pe categorii de vârstă (%)



Datele săptămânale a campaniei de vaccinare COVID-19



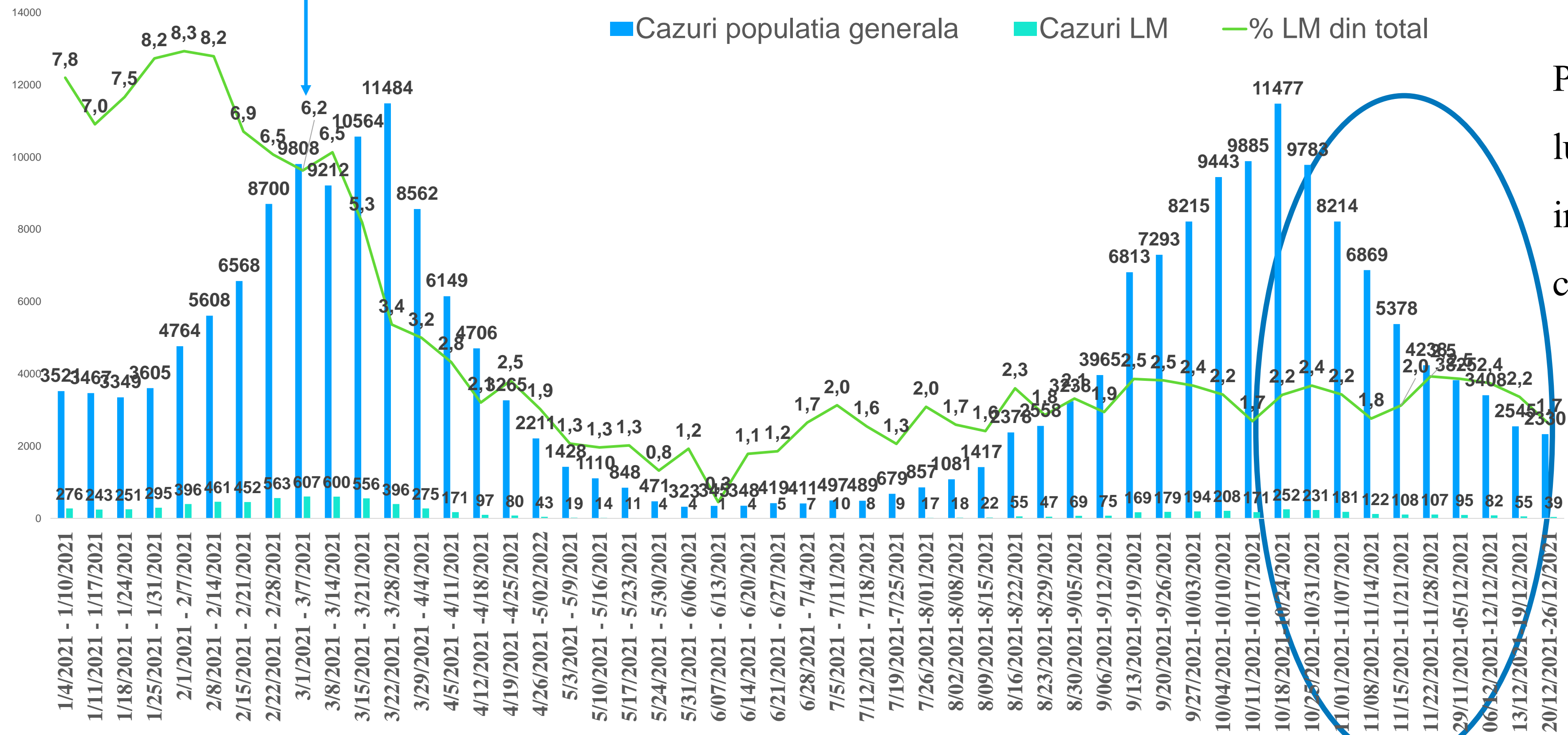
Acoperirea vaccinală în teritorii



Impactul vaccinării COVID-19 asupra infectării lucrătorilor medicali



Startul campaniei de vaccinare,
2 martie 2021



Proporția medie săptămânală a lucrătorilor din domeniul medical infectați cu COVID-19 din totalul de cazuri a constituit:

Săptămâna 51 – 1,7%

Cazuri de infecție COVID-19



Testați pozitiv la SARS-CoV-2 în săptămâna 51:

- **76%** din cazurile COVID-19 pozitive au fost înregistrate la persoanele nevaccinate;



Evenimente adverse post imunizare (EAPI)

În total au fost administrate: **1753416** doze
În total au fost raportate: **1.630 EAPI**

Proporția EAPI: 0.09%

Forme ușoare – 92 % (1503 EAPI):

- durere locală, febră până la 38.5, oboseală, dureri musculare și articulare, etc.

Forme moderate – 8% (127 EAPI):

- febră de la 38.5, reacție alergică





Surse de informare

Pagini oficiale:

- <https://vaccinare.gov.md/>
- <https://covidinfo.md/>
- <https://msmps.gov.md/>
- <http://ansp.md/>
- **viber: vb.me/sanataate**



The image shows a screenshot of a website with a dark blue background. At the top left is the coat of arms of Moldova. To the right of the coat of arms is a navigation menu with the following items: 'Informații utile' (with a dropdown arrow), 'Știri', 'Întrebări și Răspunsuri', 'Harta Vaccinării', and 'Linia verde: 0 800 12300'. In the top right corner, there are language options 'RO' and 'RU'. The main heading in large white text reads 'Vaccinarea împotriva COVID-19 în Republica Moldova'. Below this, in smaller white text, it says 'Campania națională de vaccinare va avea 3 etape, acestea fiind stabilite în baza disponibilității vaccinurilor anti-COVID-19 în Republica Moldova'.

Fii în siguranță!

Vaccinează-te împotriva #covid19!





**MINISTERUL SĂNĂTĂȚII AL
REPUBLICII MOLDOVA**