



MINISTERUL SĂNĂTĂȚII AL
REPUBLICII MOLDOVA

Raport săptămânal

Situația epidemiologică privind infecția COVID-19
și Procesul de vaccinare împotriva COVID-19

COVID-19 (27.02.2022)

501.800

Numărul total de cazuri

476.641

Persoane vindecate

11.216

Total decese

14.068

Cazuri active

87

Pacienți în stare extrem de gravă

27.02.2022

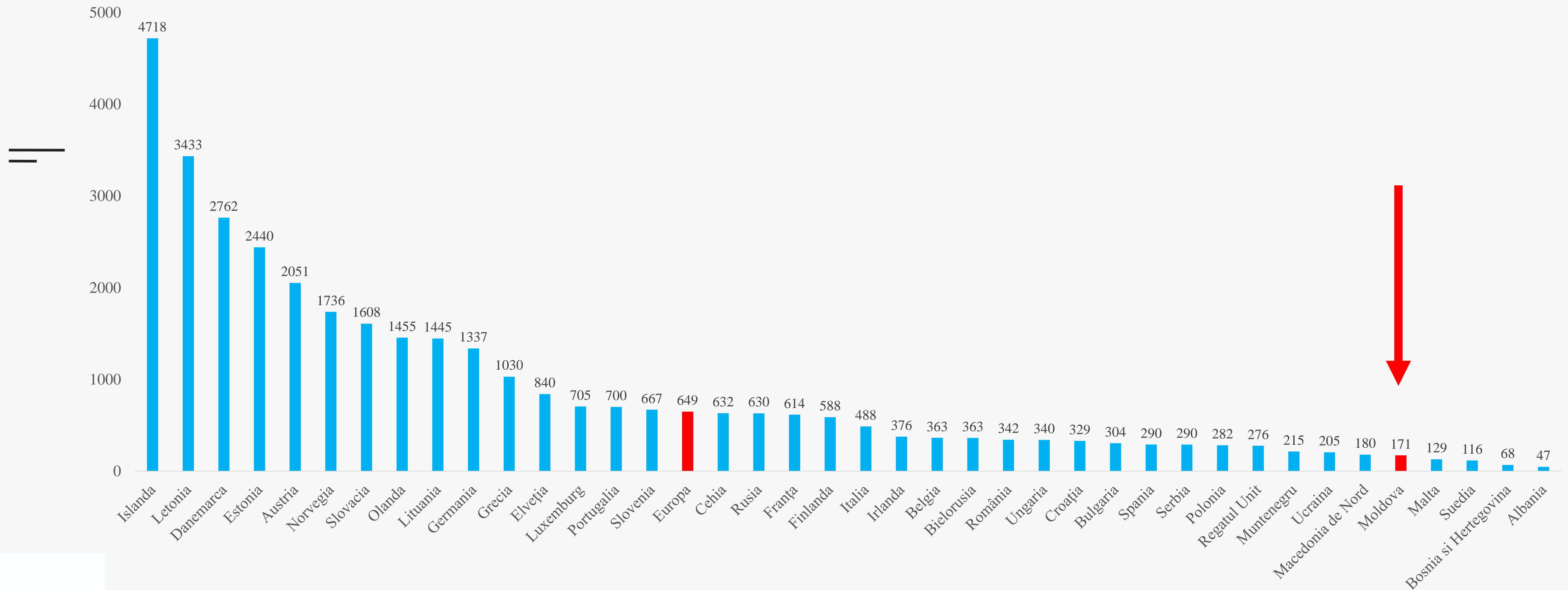
Indicatori COVID
27.02.2022

- Incidența ultimele 7 zile – 171 cazuri la 100 mii persoane
- Incidența totală – 13.454 cazuri la 100 mii persoane
- Mortalitatea ultimele 7 zile – 2,7 decese la 100 mii persoane
- Mortalitatea totală – 301 decese la 100 mii persoane
- Rata fatalității ultimele 7 zile – 1,6 decese la 100 de cazuri
- Rata fatalității totală – 2,2 decese la 100 de cazuri
- Forme grave – 1,4%
- Forme medii – 3,5%
- Forme ușoare și asimptomatici – 95,1%
- Media cazurilor ultimele 7 zile – 912 cazuri
- **Rt ultimele 7 zile** (numărul de reproducție efectiv/rata de contagiozitate) – **0.77**

Incidența COVID-19 la 100 mii populație ultimele 7 zile, comparativ cu alte state

Total = 501.800 cazuri

Incidența ultimele 7 zile = 171 cazuri la 100 mii populație

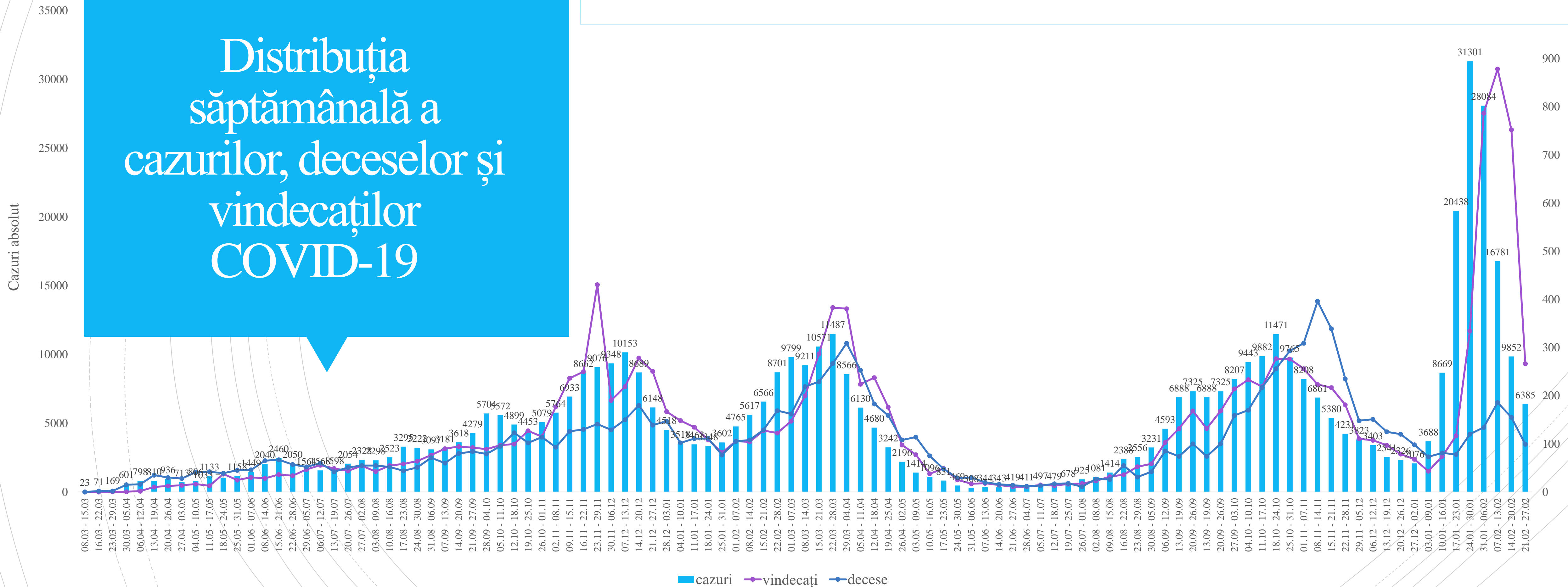


Săptămâna 08 din 2022 (21.02 - 27.02.2022) comparativ cu săptămâna 07 din 2021:

- Numărul de cazuri a scăzut cu 35,2%
- Numărul de decese a scăzut cu 36,1%
- Numărul de vindecați a scăzut cu 64,6%

27.02.2022

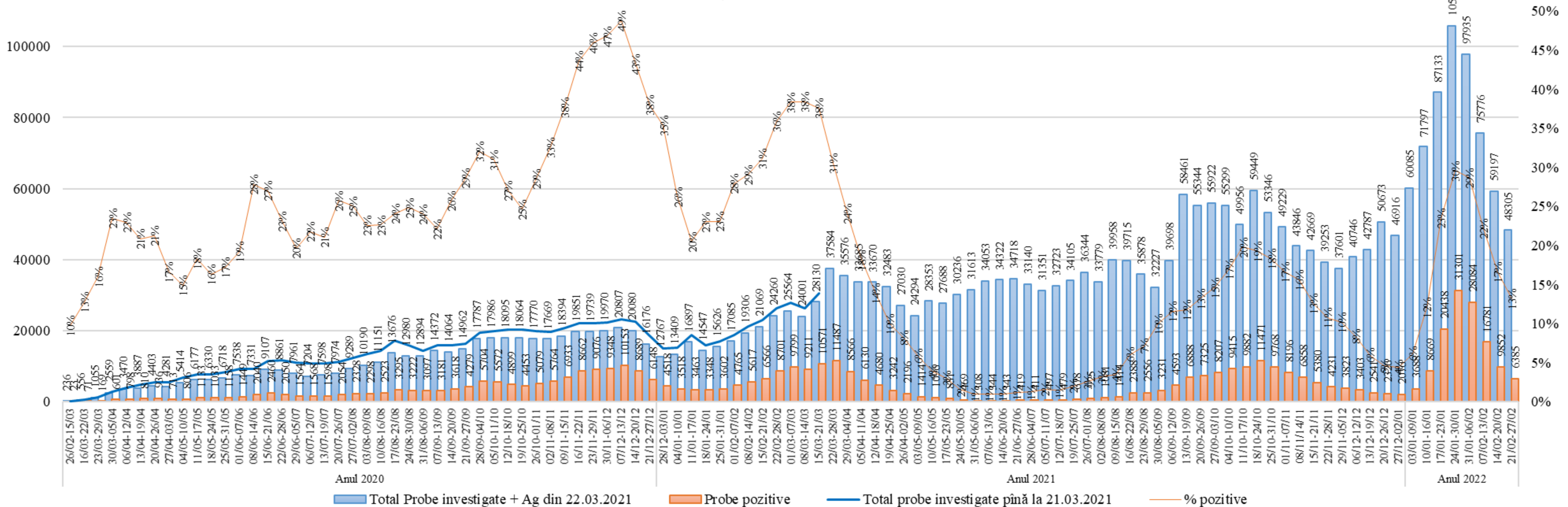
Distribuția
săptămânală a
cazurilor, deceselor și
vindecaților
COVID-19



Distribuția în timp (săptămânal) a cazurilor și investigațiilor de COVID-19, 27.02.2022

		26 februarie 2020 – 27 februarie 2022
		3.024.067 teste efectuate

Numărul de probe investigate și persoane pozitive COVID-19 (săptămânal)

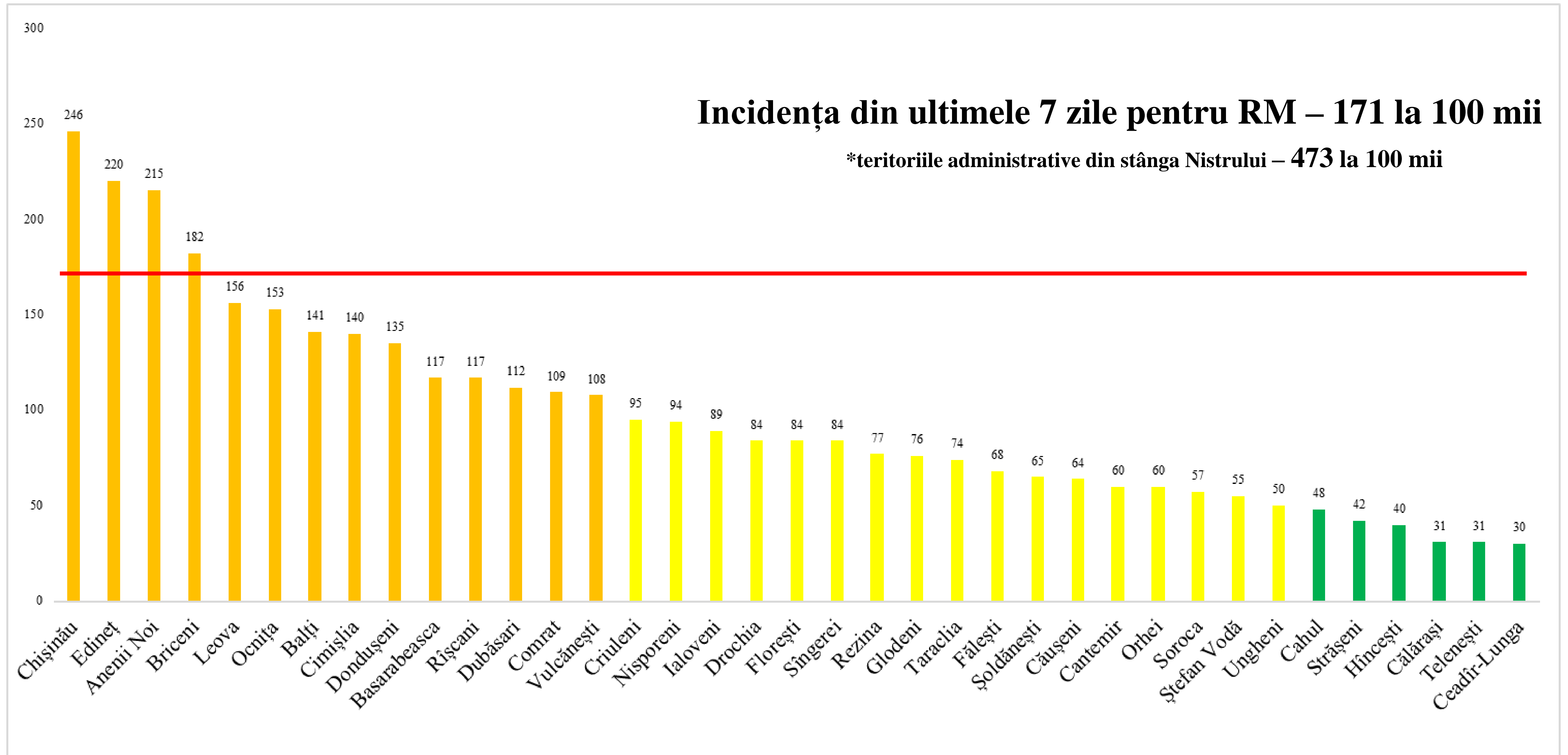


* din săptămâna 22/03-28/03 este calculat numărul total de teste efectuate inclusiv cele antigen

Incidența pentru ultimele 7 zile la 100 mii populație distribuită după teritorii administrative (27.02.2022) COVID-19

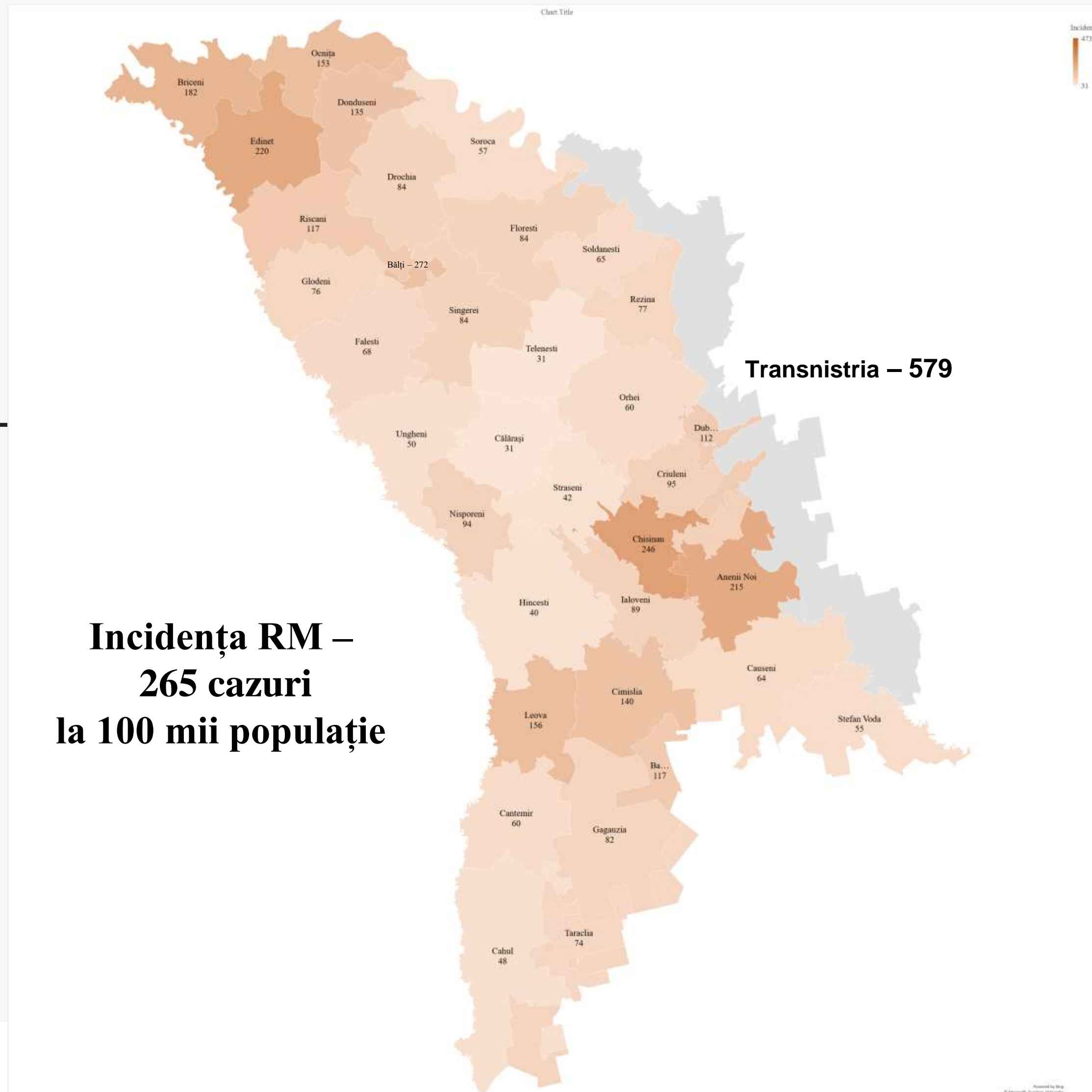
Incidența din ultimele 7 zile pentru RM – 171 la 100 mii

***teritoriile administrative din stânga Nistrului – 473 la 100 mii**

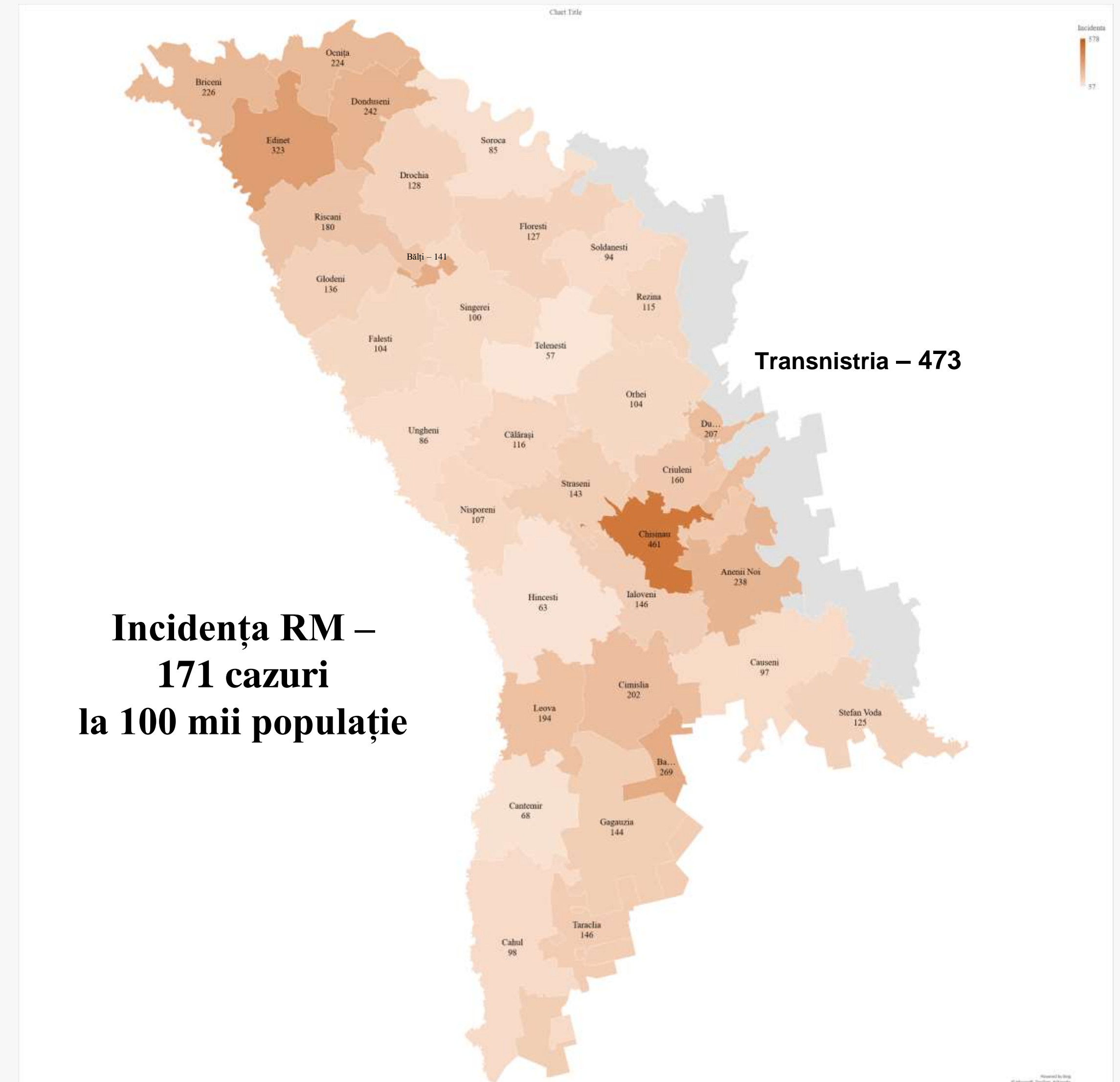


Incidența COVID-19 la 100 mii populație, conform teritoriilor administrative în ultimele 7 zile, comparativ cu perioada precedentă

14.02 - 20.02.2022



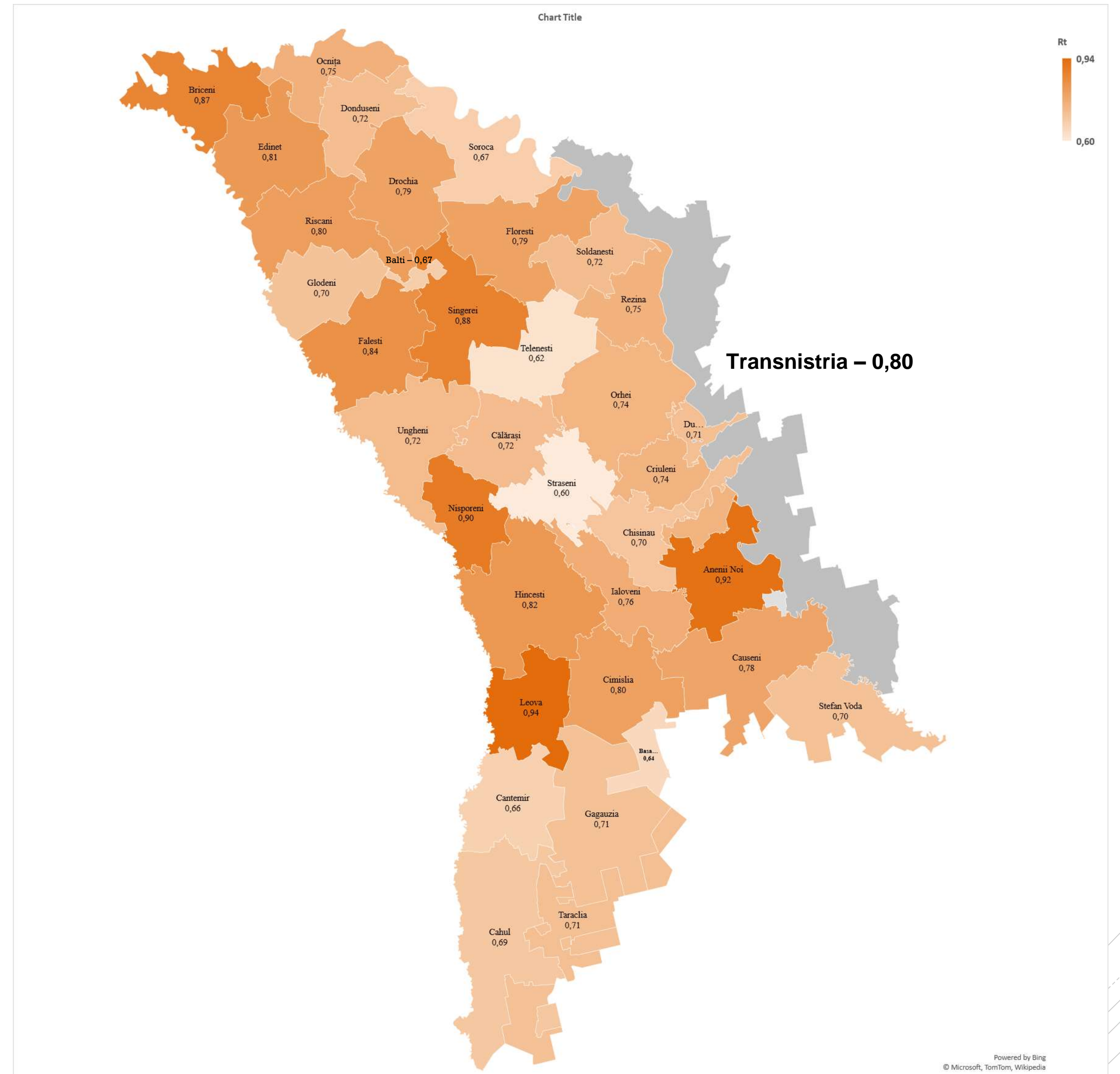
21.02 - 27.02.2022



27.02.2022

Rt – GIS
Numărul de reproducție efectiv

0,77



Analiza descriptivă a cazurilor confirmate COVID-19 (cumulativ)

Rata de contagiozitate (Rt) Numărul de reproducție efectiv	0,77	Perioada medie de incubație	5 Zile
Vârsta medie	47,3 ani	Mediul Urban	67,1%
Sex Feminin	58,8%	Cazuri de import	0,9% (4423 cazuri)

25,00%

Total cazuri 501.800 (27.02.2022)

20,00%

15,00%

10,00%

5,00%

0,00%

10

0-9 Ani

10 - 19 Ani

20 - 29 Ani

30 - 39 Ani

40 - 49 Ani

50 - 59 Ani

60 - 69 Ani

>70 Ani

Feminin Masculin

1,78%

1,59%

2,86%

2,95%

4,25%

5,63%

7,00%

9,24%

6,13%

9,07%

6,77%

11,04%

7,86%

12,31%

4,52%

7,01%

Testarea angajaților din instituțiile medicale la COVID-19

72.708

Angajați investigați total

30.615

Angajați testați pozitiv

441

Angajați investigați în ultimele 7 zile

221

Angajați investigați pozitiv în ultimele 7 zile

Personalul instituțiilor medicale infectat cu COVID-19 (cumulativ)

30.615

Cazuri de infectare în rândul lucrătorilor din sistemul medical

8.738

Medici

12.869

Asistenți medicali

3790

Infirmieri

5218

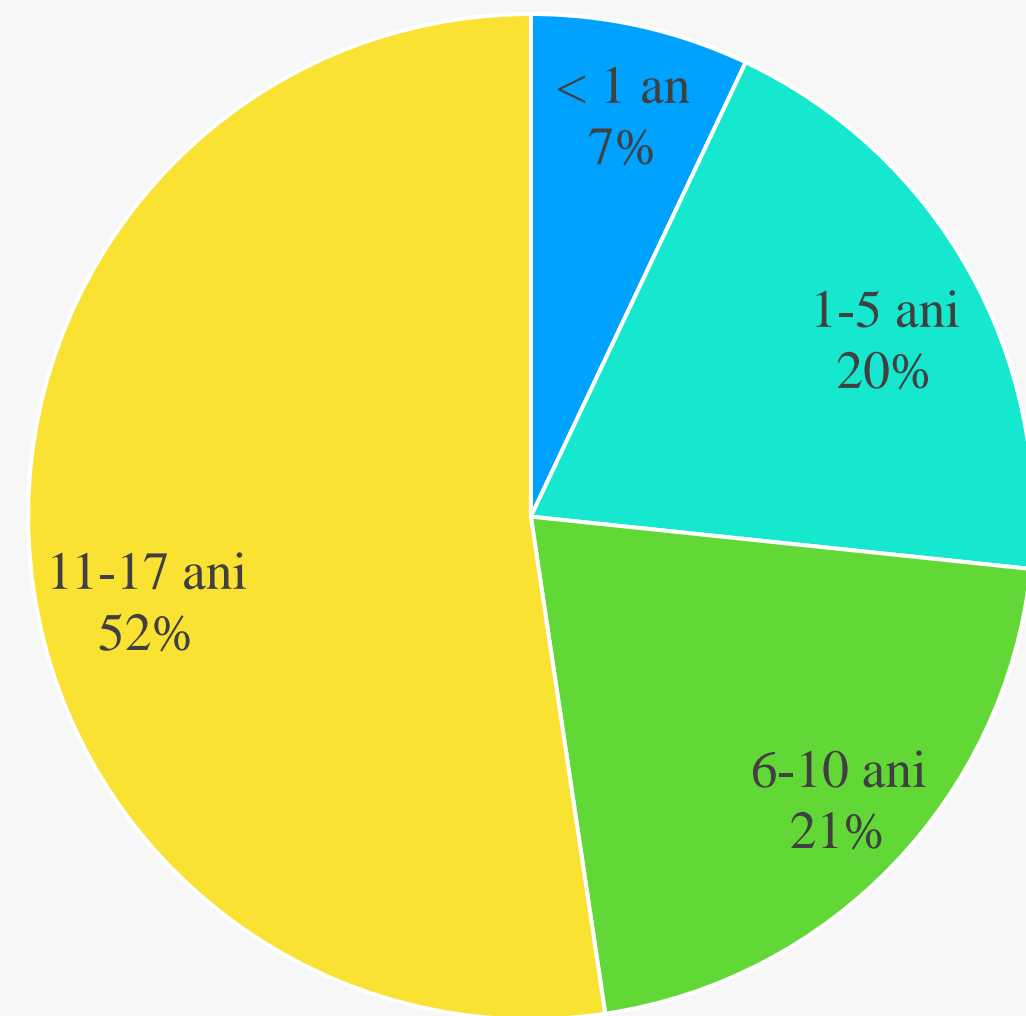
Personal auxiliar

Copiii și femeile gravide confirmați COVID-19 (cumulativ)

COPII



39.453

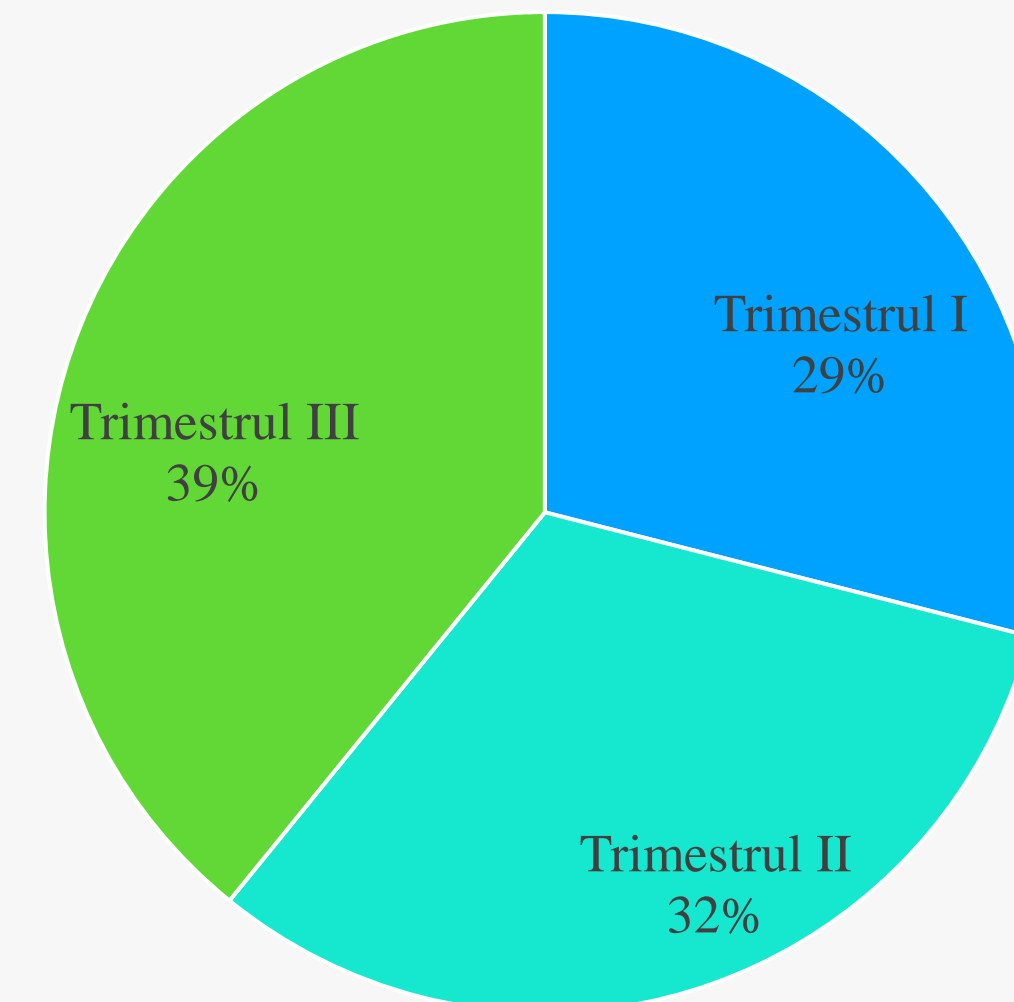


■ < 1 an ■ 1-5 ani ■ 6-10 ani ■ 11-17 ani

GRAVIDE



2.077

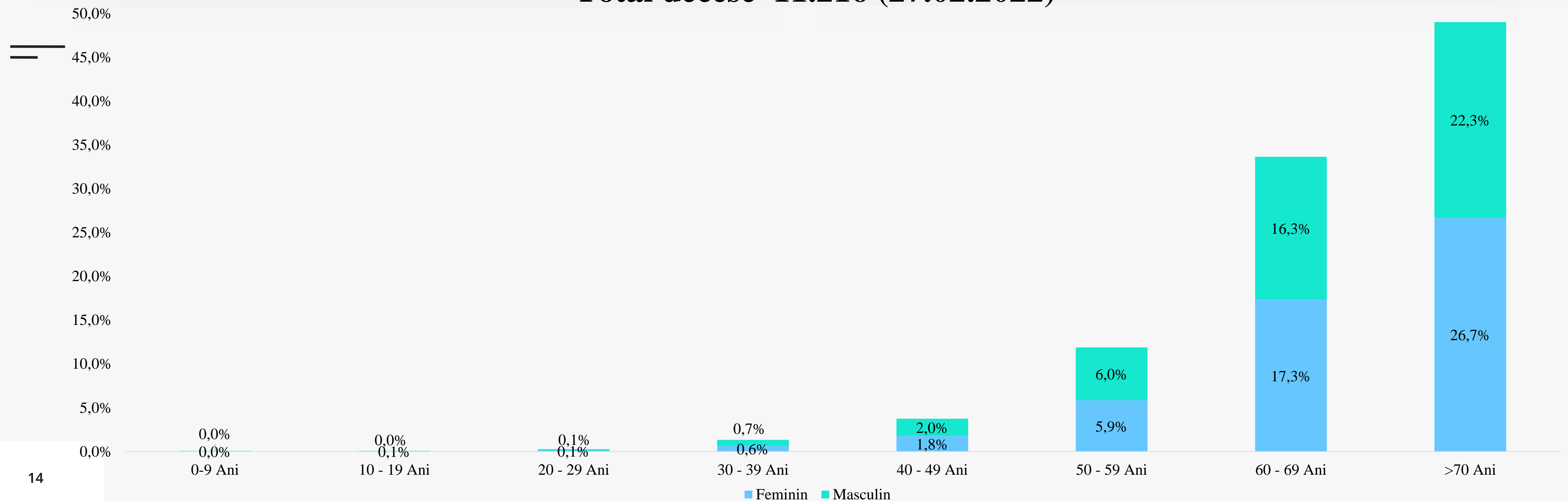


■ Trimestrul I ■ Trimestrul II ■ Trimestrul III

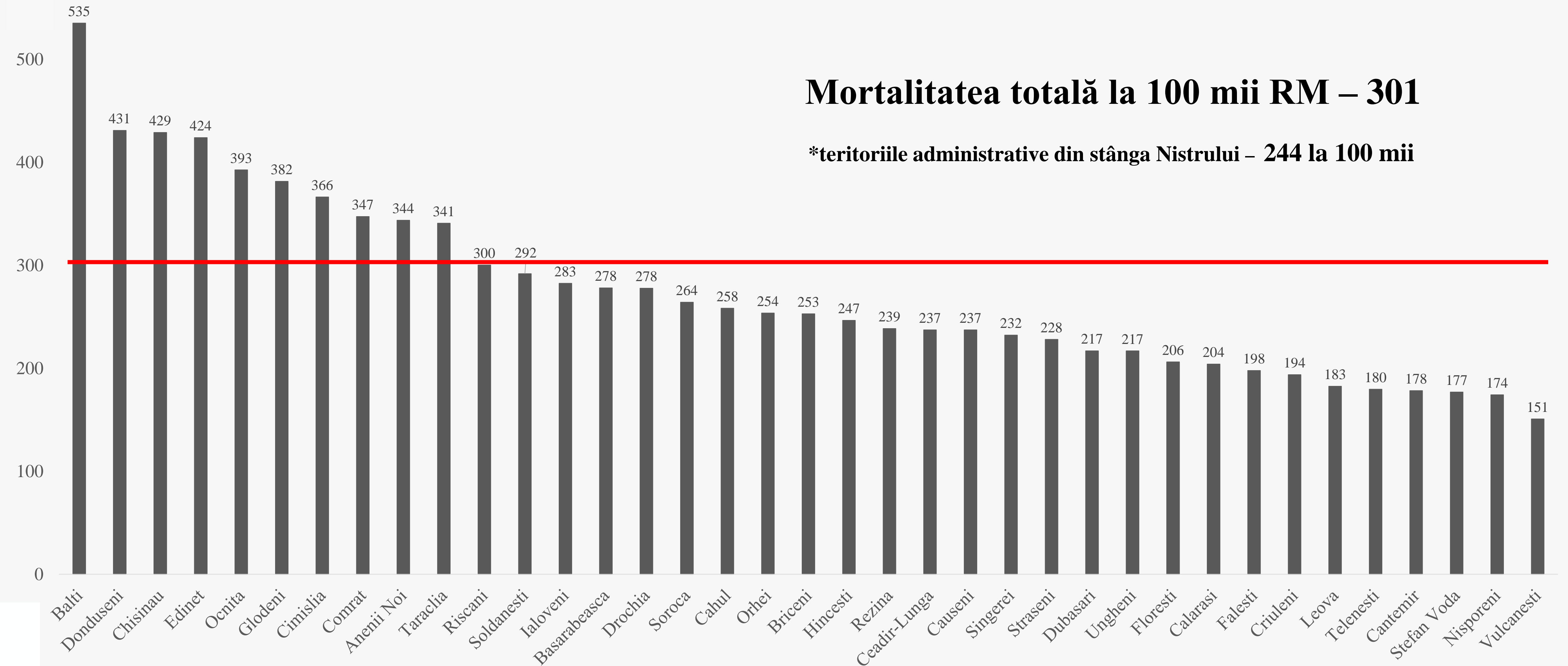
Analiza descriptivă a deceselor cauzate de COVID-19

Vârsta medie	68,7 ani	Sex feminin	52,5%
Decese înregistrate de la începutul campaniei de imunizare	6.837	Decese înregistrate în săpt. 08	99
inclusiv la persoane vaccinate cu schema completa	497	inclusiv la persoane vaccinate cu schema completa	13

Total decese 11.216 (27.02.2022)



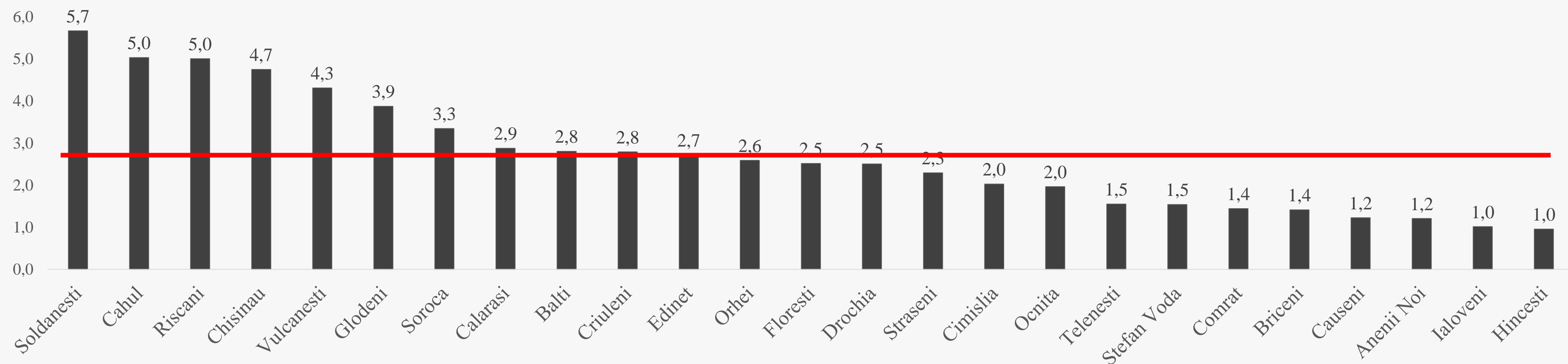
Mortalitatea totală la 100 mii populație distribuită după teritorii administrative (27.02.2022) COVID-19



Mortalitatea săptămânală la 100 mii populație distribuită după teritorii administrative (27.02.2022) COVID-19

Mortalitatea săptămânală la 100 mii RM – 2,7

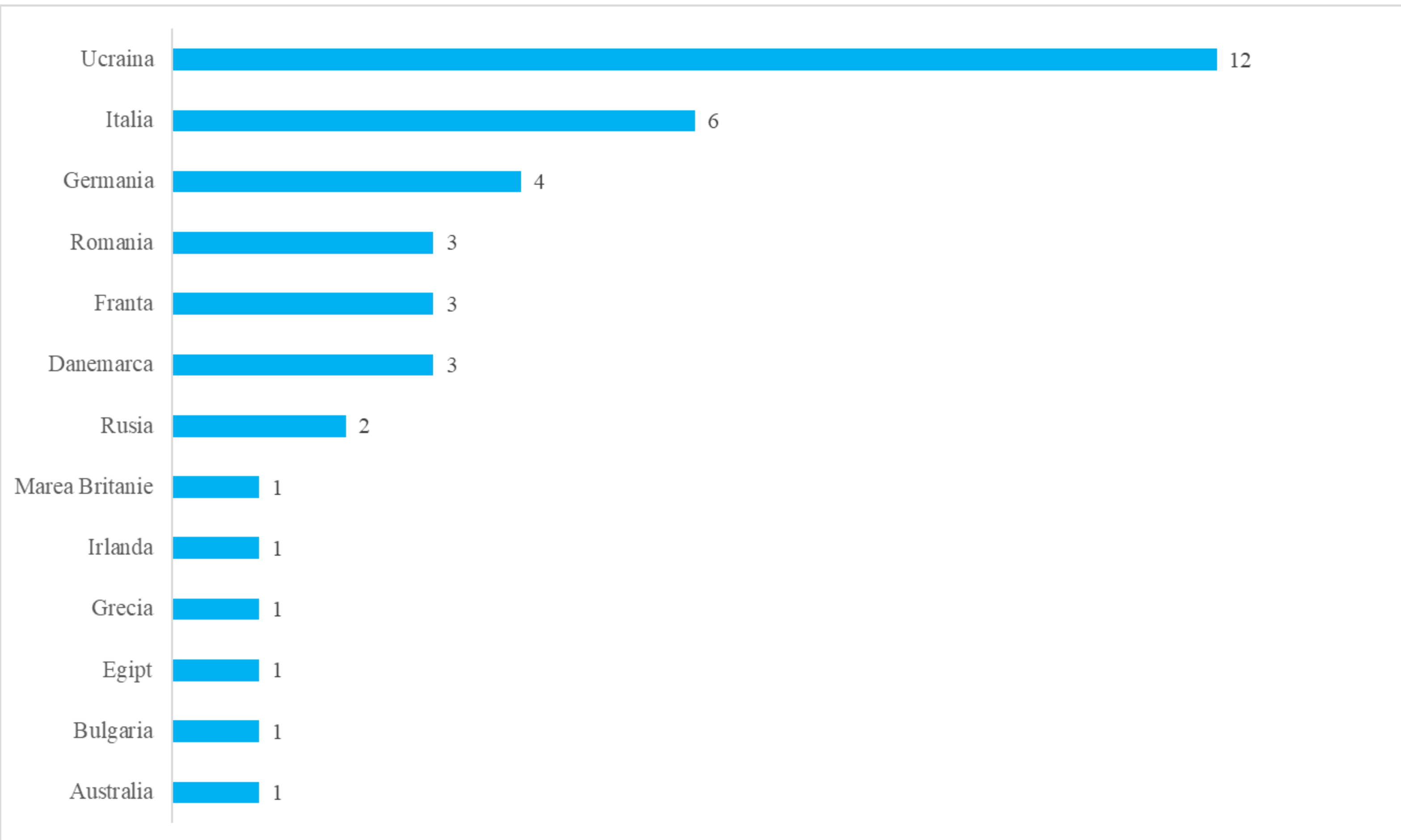
*teritoriile administrative din stânga Nistrului – 3,6 la 100 mii



Total cazuri de import – **4423** cazuri
Cazuri de import în săptămâna **08** din 2022
39 de cazuri de import

27.02.2022

Cazuri de import
21.02 – 27.02.2022



Vaccinarea salvează vieți

Procesul de vaccinare împotriva COVID-19



MINISTERUL SĂNĂTĂȚII AL
REPUBLICII MOLDOVA

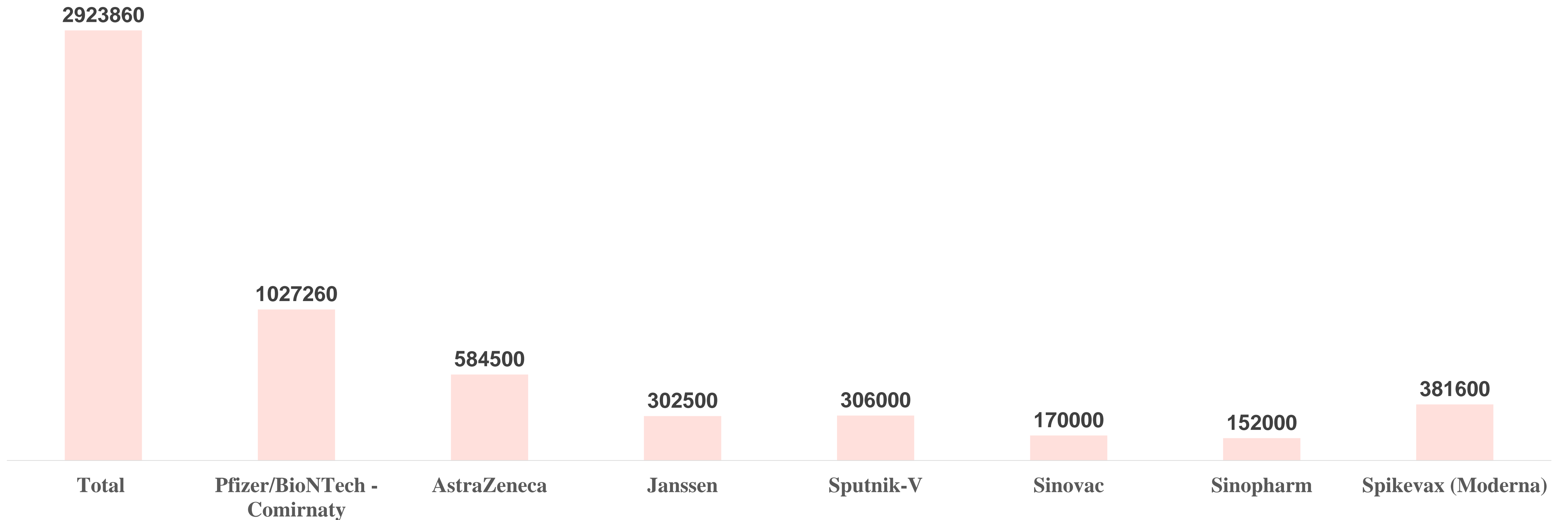


AGENȚIA NAȚIONALĂ
PENTRU SĂNĂȚE PUBLICĂ

27.02.2022



Loturi de vaccin anti-COVID-19 recepționate în Republica Moldova



Proporția dozelor utilizate



	Doza 1	Doza 2	Doză suplimentară	Total doze administrate	Doze recepționate	% utilizat
AstraZeneca	297077	285396	6210	588683	584500	101
Gam-COVID-VAC (Sputnik-V)	113481	111164	39242	263887	306000	86
Janssen	301467	16	576	302059	302500	100
Moderna - mRNA-1273	18052	10417	86128	114597	381600	30
Pfizer/BioNTech - Comirnaty	242233	228145	111428	581806	1027260	57
Sinopharm	46378	44463	1049	91890	152000	60
Sinovac	58989	56641	3884	119514	170000	70
Total	1077677	736242	248517	2062436	2923860	71

Datele campaniei de vaccinare COVID-19

Start campanie de vaccinare anti COVID-19:

2 martie 2021

Total doze administrate: **2062436**

Acoperirea vaccinală:

Acoperirea națională cu o doză: **31,50%**

Acoperirea națională cu schemă completă: **30,32%**

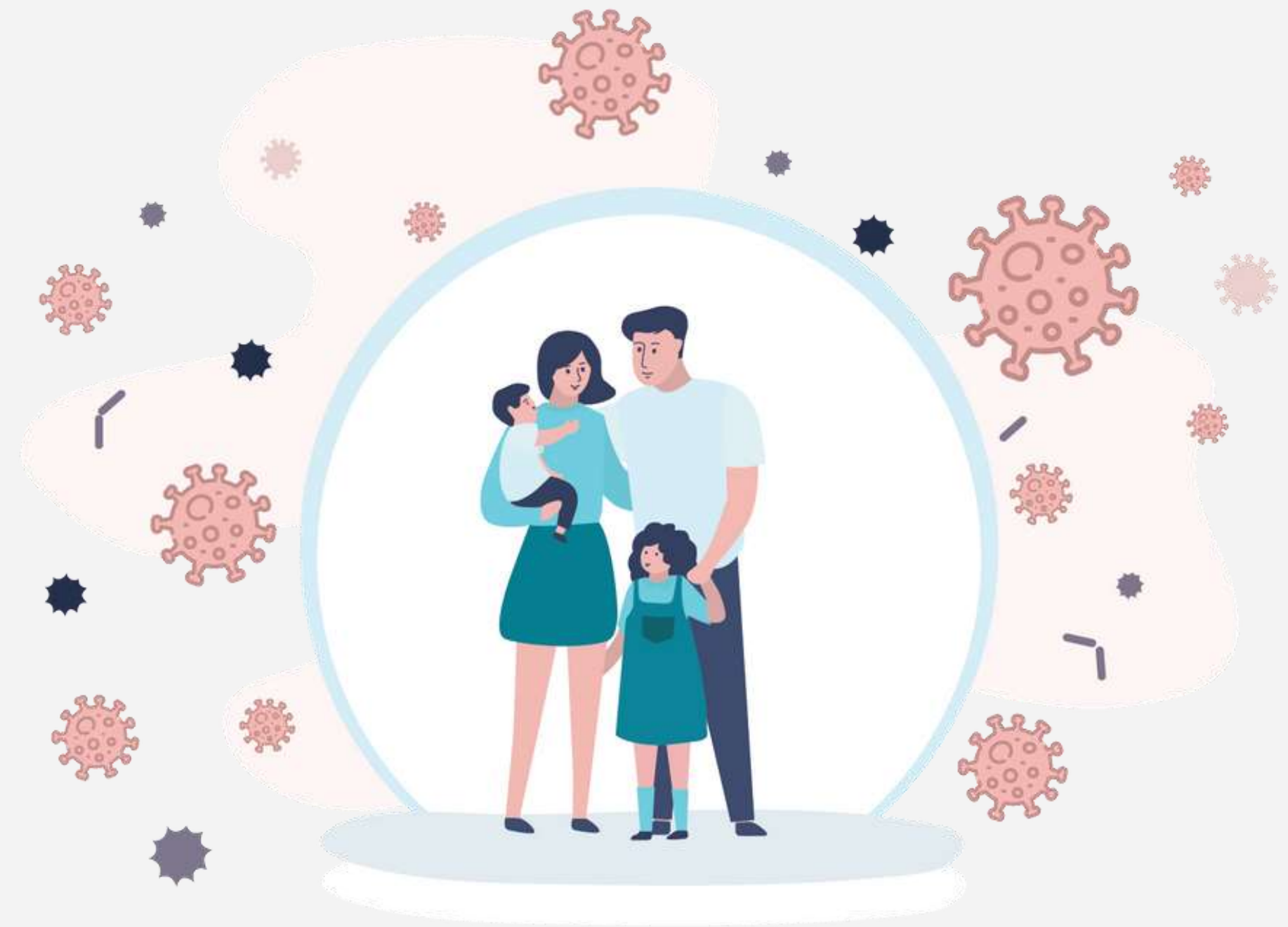
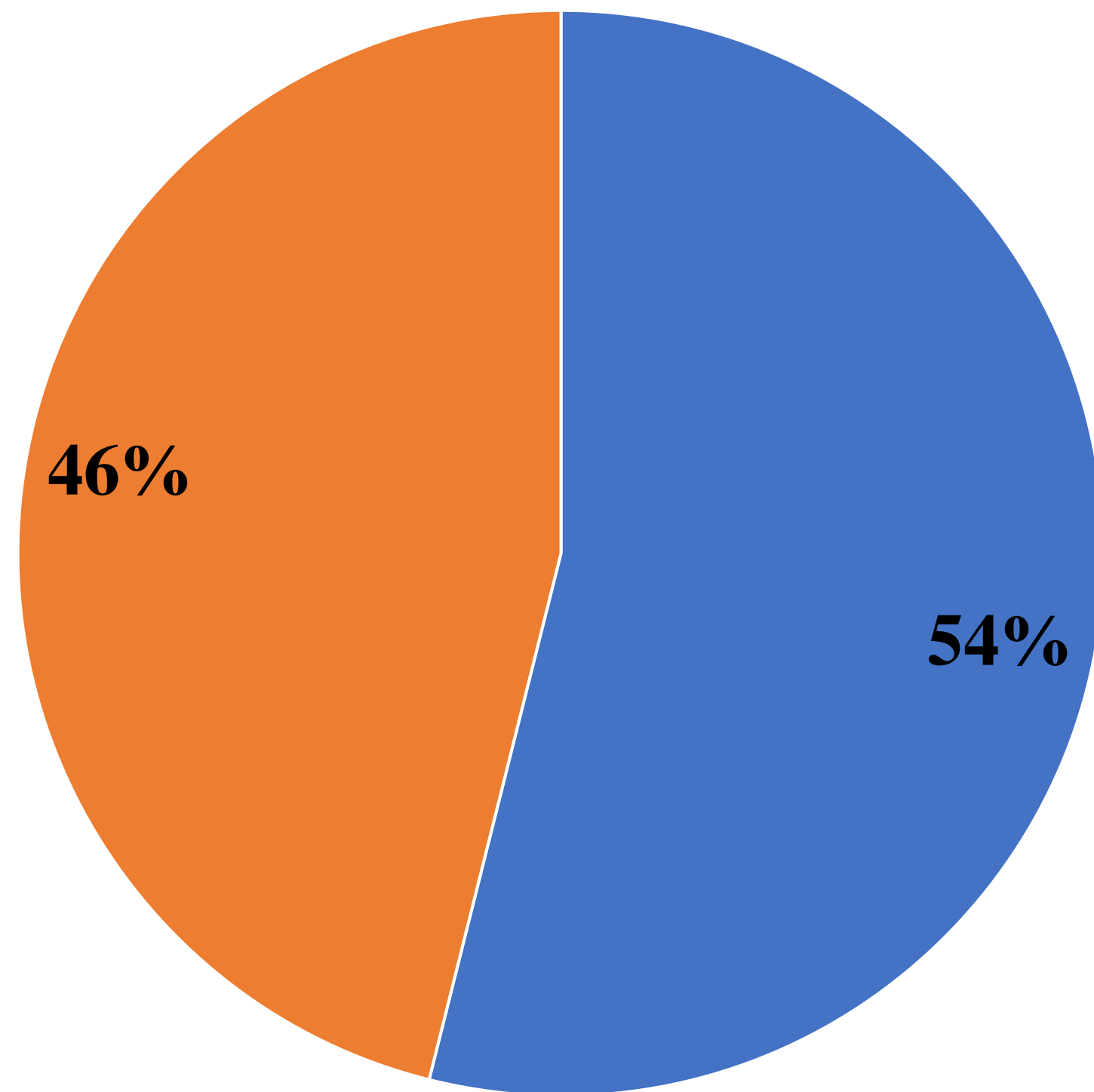
Lucrători medicali vaccinați cu o doză: **92,71%**

Lucrători medicali vaccinați cu schemă completă: **91,75 %**

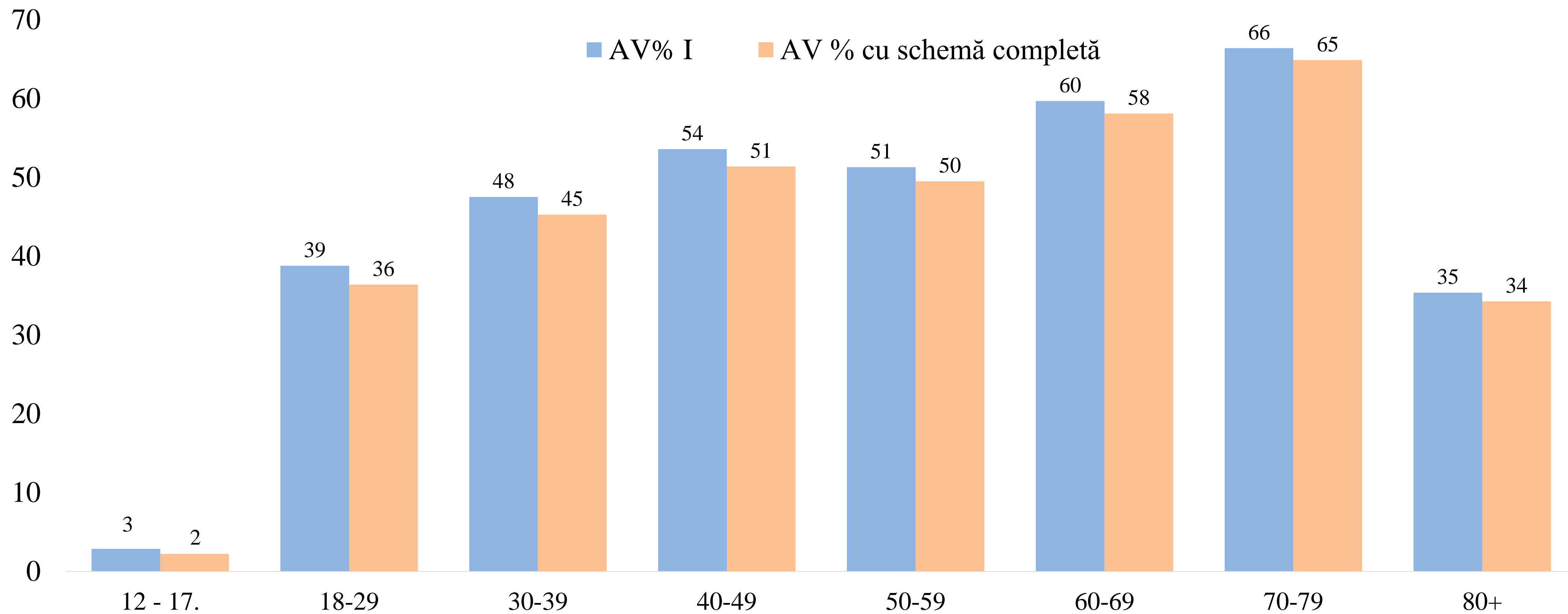


Datele campaniei de vaccinare COVID-19

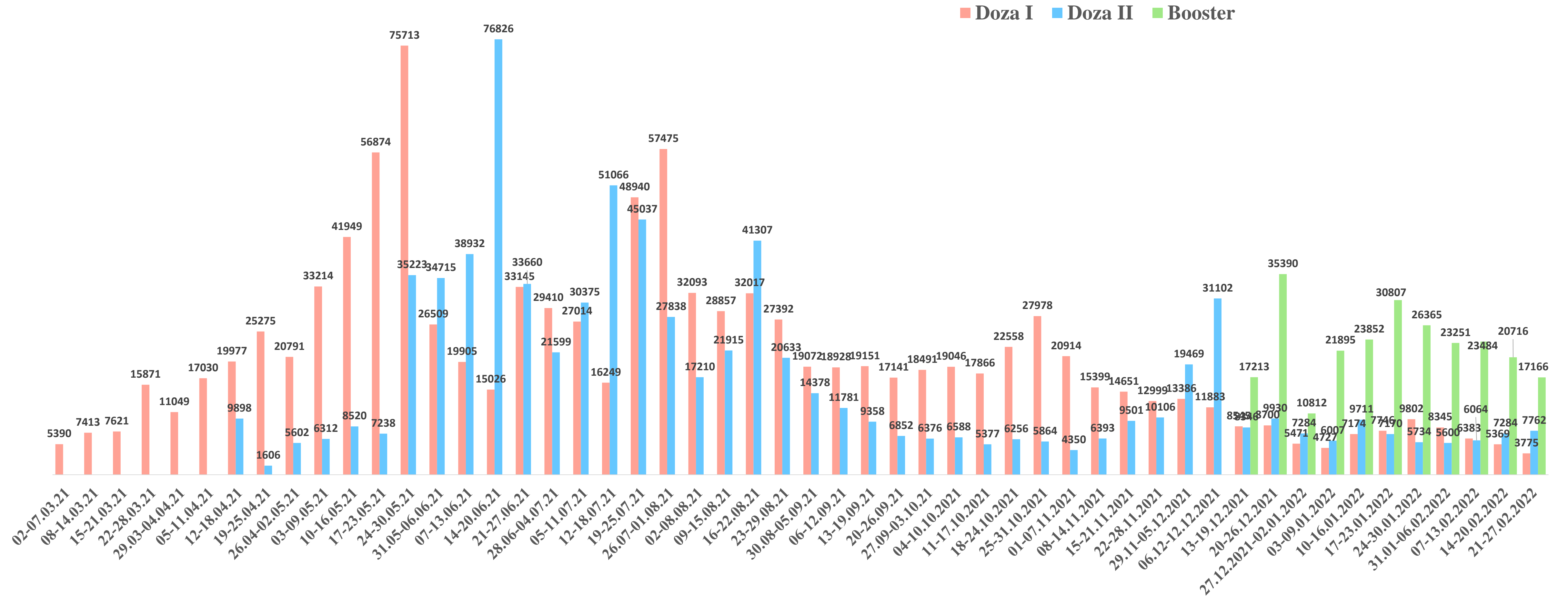
■ Femei ■ Bărbați



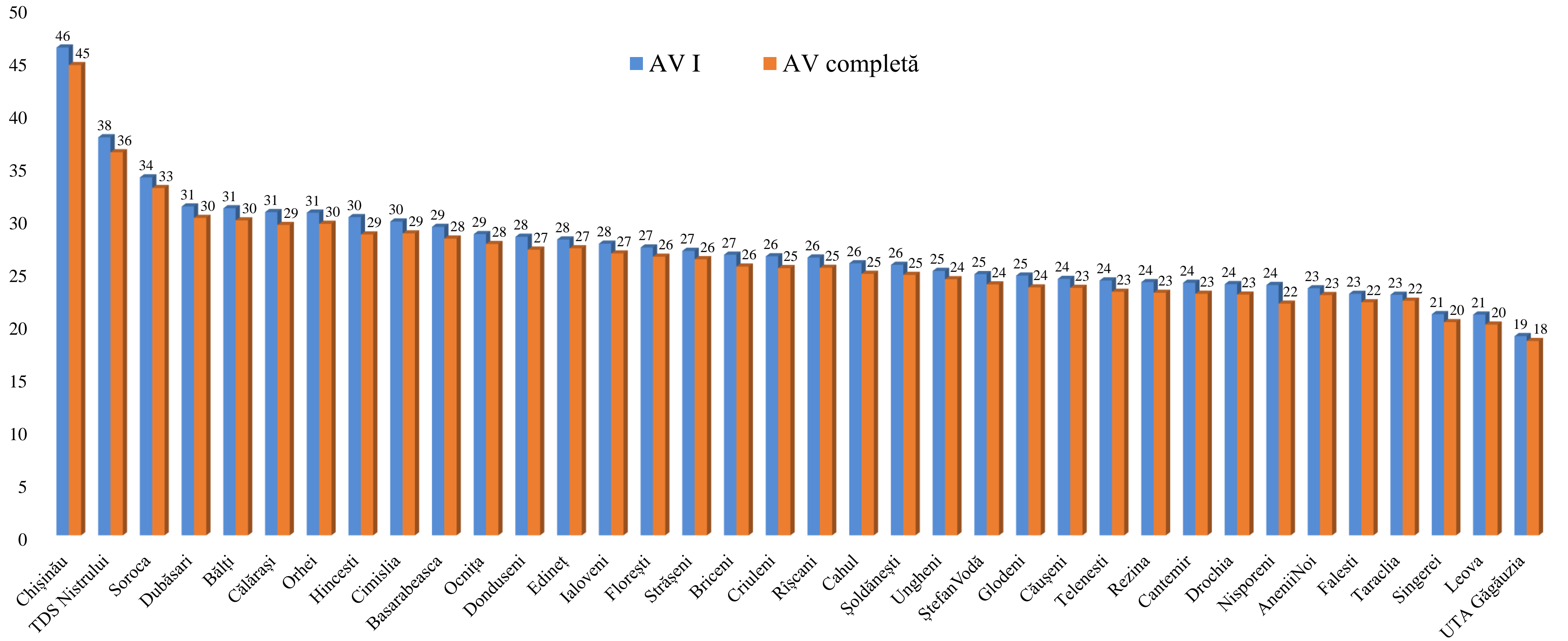
Acoperirea vaccinală pe categorii de vârstă (%)



Datele săptămânale a campaniei de vaccinare COVID-19



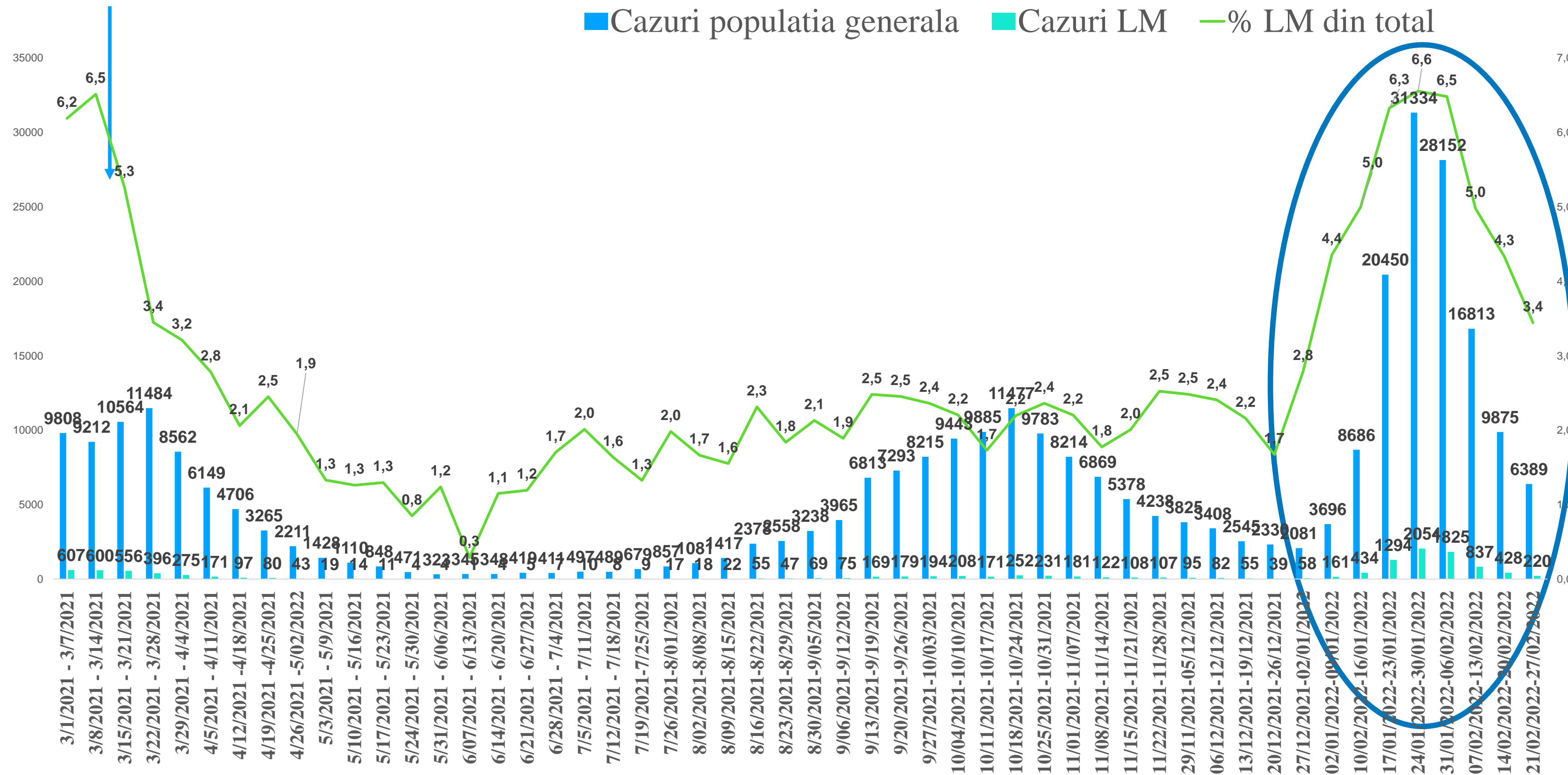
Acoperirea vaccinală în teritorii



Impactul vaccinării COVID-19 asupra infectării lucrătorilor medicali



Startul campaniei de vaccinare,
2 martie 2021



Proporția medie săptămânală a lucrătorilor din domeniul medical infectați cu COVID-19 din totalul de cazuri a constituit:

Săptămâna 08 – 3,4 %

Cazuri de infecție COVID-19



Testați pozitiv la SARS-CoV-2 în săptămâna 08:

- **78%** din cazurile COVID-19 pozitive au fost înregistrate la persoanele nevaccinate;



Evenimente adverse post imunizare (EAPI)

În total au fost administrate: **2062436** doze
În total au fost raportate: **1642 EAPI**

Proporția EAPI: 0.08%

Forme ușoare – 92 % (1506 EAPI):

- durere locală, febră până la 38.5, oboseală, dureri musculare și articulare, etc.

Forme moderate – 8% (136 EAPI):

- febră de la 38.5, reacție alergică





Surse de informare

Pagini oficiale:

- www.ms.gov.md
- www.anasp.md
- www.vaccinare.gov.md
- www.covidinfo.gov.md
- **Viber Ministerul Sănătății:**
<https://bit.ly/3jEd38U>



The screenshot shows the top navigation bar of a website with the following elements: the coat of arms of Moldova, a dropdown menu for 'Informații utile', links for 'Știri', 'Întrebări și Răspunsuri', 'Harta Vaccinării', and 'Linia verde: 0 800 12300', and language options 'RO' and 'RU'. The main content area features a dark blue background with a faint image of a person wearing a face mask. The primary heading reads 'Vaccinarea împotriva COVID-19 în Republica Moldova'. Below this, a sub-heading states: 'Campania națională de vaccinare va avea 3 etape, acestea fiind stabilite în baza disponibilității vaccinurilor anti-COVID-19 în Republica Moldova'.

Fii în siguranță!

Vaccinează-te împotriva #covid19!





**MINISTERUL SĂNĂTĂȚII AL
REPUBLICII MOLDOVA**